



14 août 2003

[Publication](#)

[Belgostat On-line](#)

[Information générale](#)

## INSTITUT DES COMPTES NATIONAUX

### Communiqué de presse: évolution du commerce extérieur de la Belgique en mai 2003

#### Poursuite de la détérioration du commerce extérieur en mai 2003

Abstraction faite de la correction effectuée depuis janvier 2003 pour le commerce du diamant<sup>1</sup>, qui entraîne une rupture dans les séries, la valeur des exportations a diminué de 8,1 p.c. en mai 2003 par rapport au mois correspondant de l'année précédente. Les importations ont reculé de 8,4 p.c. La tendance à la baisse amorcée à l'automne 2002 s'est donc renforcée.

Le recul, tant des importations que des exportations, s'explique principalement par des baisses de prix, pour

les produits énergétiques notamment. Mais les volumes échangés, tant à l'importation qu'à l'exportation, sont également inférieurs à ceux qui avaient été enregistrés en mai 2002.

La balance commerciale, sur laquelle la correction précitée n'a pas d'incidence, s'est clôturée sur un excédent de 1,8 milliard d'euros, soit environ 130 millions de moins qu'au cours du mois correspondant de l'année précédente.

#### INDICATEURS DU COMMERCE EXTÉRIEUR - Mai 2003 <sup>2</sup>

(en milliards d'euros)

	Exportations		Importations		Solde (en milliards d'euros)	
	En milliards d'euros	Pourcentages de variation <sup>3</sup>	En milliards d'euros	Pourcentages de variation <sup>3</sup>	Mai 2002	Mai 2003
	<b>Mai 2003</b>					
Commerce intracommunautaire (UE)	13,4	-4,0	11,1	-8,3	1,8	2,2
Commerce extracommunautaire (extra-UE)	4,3	-22,9	4,8	-12,7	0,1	-0,5
Total	17,7	-9,4	15,9	-9,7	1,9	1,8
P.m. total sans la correction pour le diamant <sup>1</sup>	(17,9)	(-8,1)	(16,1)	(-8,4)		

Source: BNB.

<sup>1</sup> A partir de janvier 2003, les envois à vue qui ne sont pas réellement suivis d'une vente ou d'un achat ne sont plus repris dans les chiffres d'importations et d'exportations de diamant. Ceci engendre une rupture dans les chiffres entre 2002 et 2003. Pour plus de détails, voir l'article dans le Bulletin mensuel du commerce extérieur de janvier 2003.

<sup>2</sup> Ces chiffres, établis selon le concept communautaire, seront sujets à révision dès le mois prochain. Le concept communautaire est basé sur le franchissement des frontières par les marchandises alors que le concept national est basé sur le transfert de propriété entre un résident et un non-résident. Pour plus de précisions, voir article dans le Bulletin mensuel du commerce extérieur de mars 2001.

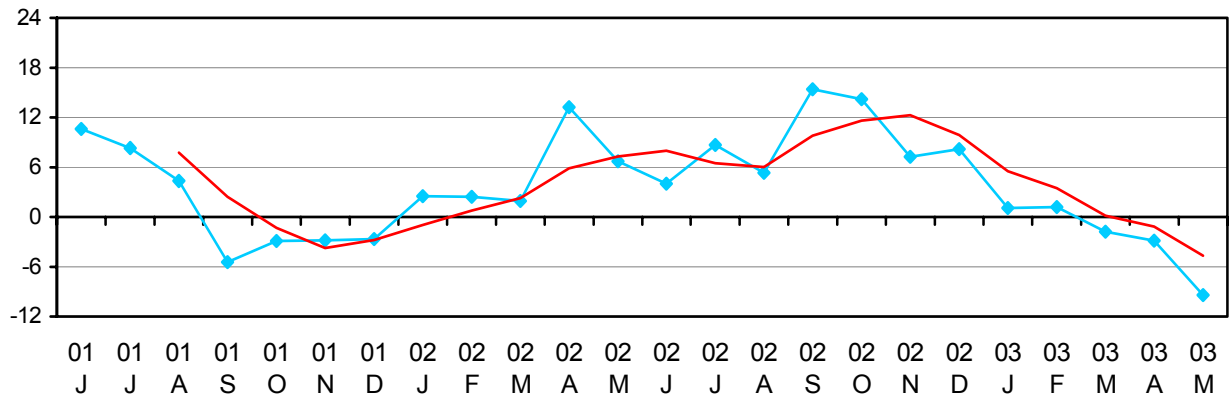
<sup>3</sup> Par rapport à la période correspondante de l'année précédente.

Pour plus d'informations: [publication.foreigntrade@nbb.be](mailto:publication.foreigntrade@nbb.be)

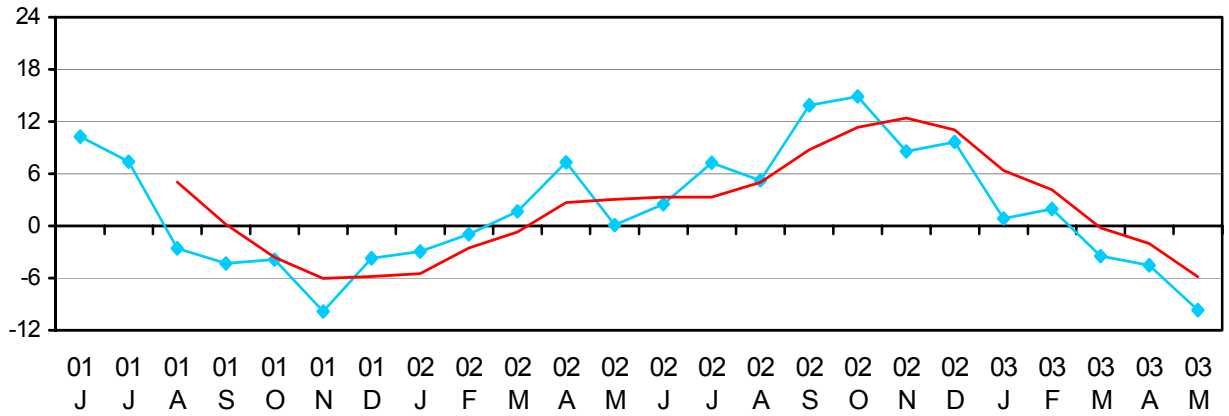
# EVOLUTIONS RÉCENTES DES EXPORTATIONS, DES IMPORTATIONS ET DE LA BALANCE COMMERCIALE

(avec correction pour le diamant à partir de 2003)

GRAPHIQUE 1 - EXPORTATIONS



GRAPHIQUE 2 - IMPORTATIONS

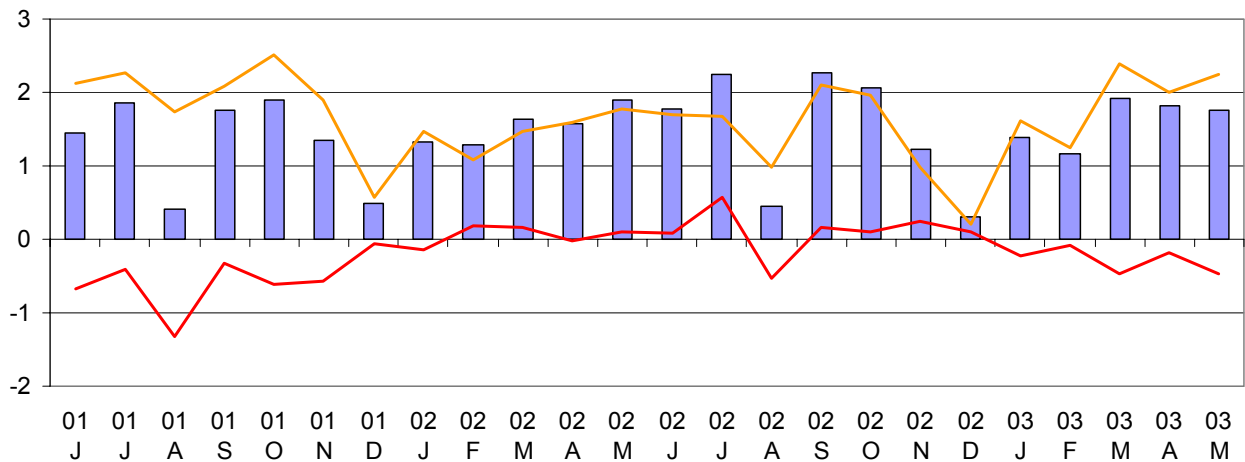


◆ = Résultats du mois, pourcentages de variation par rapport au mois correspondant de l'année précédente.  
 — = Moyenne mobile sur les trois derniers mois.

Attention: en 2002, les mouvements ont été fortement influencés par une nouvelle activité dans le secteur pharmaceutique.

GRAPHIQUE 3 - BALANCE COMMERCIALE

(en milliards d'euros)



■ = Total  
 — = Intra-UE  
 — = Extra-UE