

## INSTITUT DES COMPTES NATIONAUX

### Communiqué de presse: évolution du commerce extérieur de la Belgique en mars 2003

#### Légère croissance du commerce extérieur au premier trimestre de 2003

Abstraction faite de la correction effectuée depuis janvier 2003 pour le commerce de diamants<sup>1</sup>, qui entraîne une rupture dans les séries, la valeur des exportations a augmenté de 0,4 p.c. entre le premier trimestre de 2002 et le trimestre correspondant de 2003. En ce qui concerne les importations, la progression a atteint 1,3 p.c.

La balance commerciale, sur laquelle la correction précitée n'a pas d'influence, s'est clôturée par un excédent de 3,8 milliards d'euros au premier trimestre de 2003, soit 0,4 milliard d'euros de moins qu'au cours de la période correspondante de l'année précédente.

#### INDICATEURS DU COMMERCE EXTÉRIEUR<sup>2</sup>

	Exportations		Importations		Solde (en milliards d'euros)	
	En milliards d'euros	Pourcentages de variation <sup>3</sup>	En milliards d'euros	Pourcentages de variation <sup>3</sup>	Mars 2002	Mars 2003
	Mars 2003					
Commerce intracommunautaire (UE)	15,2	0,2	13,3	-2,9	1,5	1,9
Commerce extracommunautaire (extra-UE)	4,5	-14,3	5,0	0,2	0,1	-0,6
<b>Total</b>	<b>19,7</b>	<b>-3,5</b>	<b>18,4</b>	<b>-2,1</b>	<b>1,6</b>	<b>1,3</b>
P.m. total sans la correction pour le diamant <sup>1</sup>	(19,9)	(-2,2)	(18,6)	(-0,7)		
	Premier trimestre 2003				Premier trimestre 2002	Premier trimestre 2003
Commerce intracommunautaire (UE)	41,9	0,4	37,4	-0,9	4,0	4,5
Commerce extracommunautaire (extra-UE)	14,2	-4,2	14,9	1,9	0,2	-0,7
<b>Total</b>	<b>56,1</b>	<b>-0,8</b>	<b>52,3</b>	<b>-0,1</b>	<b>4,2</b>	<b>3,8</b>
P.m. total sans la correction pour le diamant <sup>1</sup>	(56,8)	(0,4)	(53,0)	(1,3)		

Source: BNB.

<sup>1</sup> A partir de janvier 2003, les envois à vue qui ne sont pas réellement suivis d'une vente ou d'un achat ne sont plus repris dans les chiffres de l'import-export pour le diamant. Ceci engendre une rupture dans les chiffres entre 2002 et 2003. Pour plus de détails, voir l'article dans le Bulletin mensuel du commerce extérieur de janvier 2003.

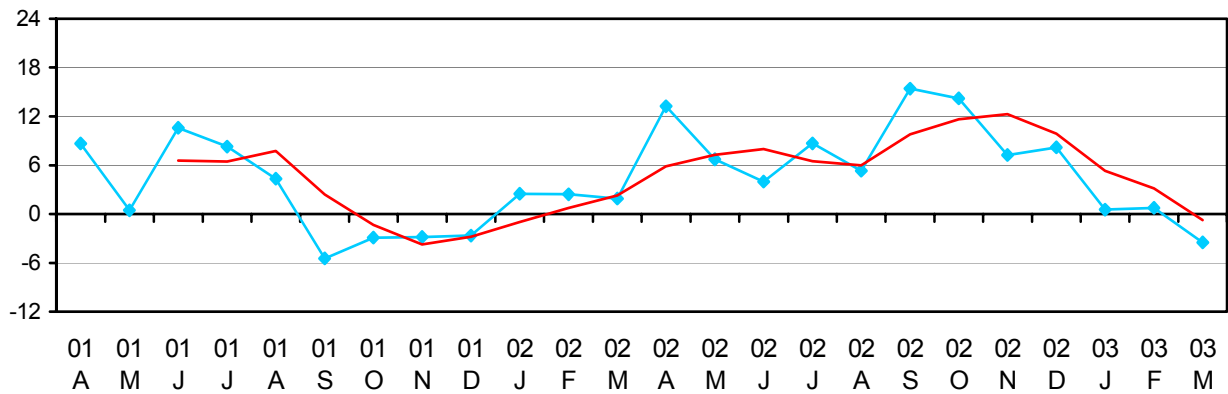
<sup>2</sup> Ces chiffres, établis selon le concept communautaire, seront sujets à révision dès le mois prochain. Le concept communautaire est basé sur le franchissement des frontières par les marchandises alors que le concept national est basé sur le transfert de propriété entre un résident et un non-résident. Pour plus de précisions, voir article dans le Bulletin mensuel du commerce extérieur de mars 2001.

<sup>3</sup> Par rapport à la période correspondante de l'année précédente.

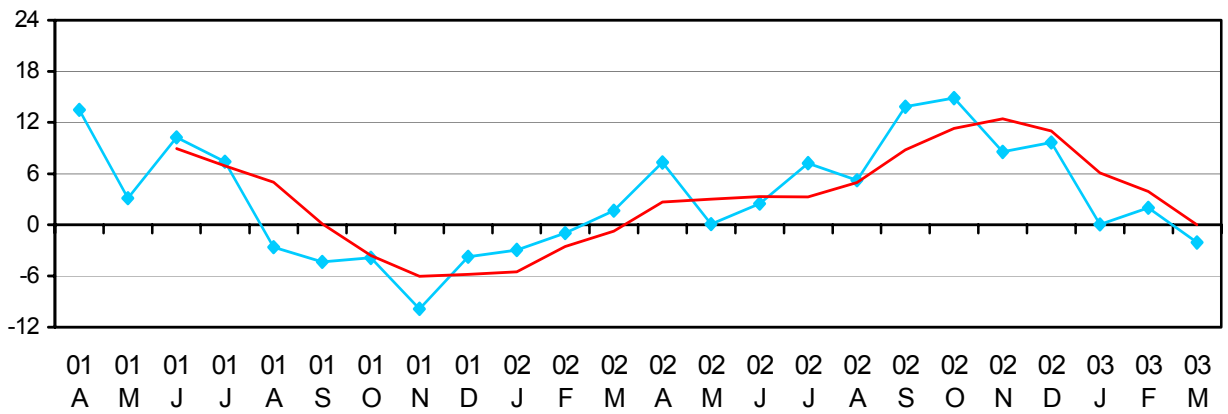
Pour plus d'informations: [publication.foreigntrade@nbb.be](mailto:publication.foreigntrade@nbb.be)

# EVOLUTIONS RÉCENTES DES EXPORTATIONS, DES IMPORTATIONS ET DE LA BALANCE COMMERCIALE

GRAPHIQUE 1 - EXPORTATIONS



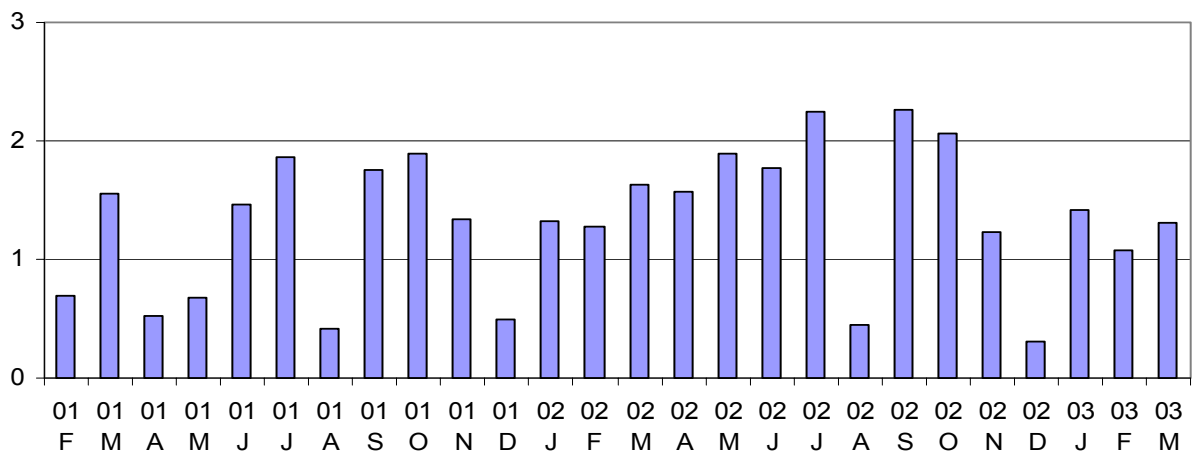
GRAPHIQUE 2 - IMPORTATIONS



◆ = Résultats du mois, pourcentages de variation par rapport au mois correspondant de l'année précédente.  
 - = Moyenne mobile sur les trois derniers mois.  
 Attention: en 2002, les mouvements ont été fortement influencés par une nouvelle activité dans le secteur pharmaceutique.

GRAPHIQUE 3 - BALANCE COMMERCIALE

(en milliards d'euros)



■ = Résultats du mois.