



16 avril 2003

[Publication](#)

[Belgostat On-line](#)

[Information générale](#)

## INSTITUT DES COMPTES NATIONAUX

### Communiqué de presse: évolution du commerce extérieur de la Belgique en janvier 2003

#### Fort accroissement de l'excédent commercial en janvier 2003

Le mois de janvier 2003 s'est clôturé par un excédent commercial de plus de 1,5 milliards d'euro contre 0,9 milliard durant le mois correspondant de l'année précédente. C'est surtout le solde du commerce intracommunautaire - le commerce avec les autres pays membre de l'Union européenne - qui a fortement augmenté.

Le solde favorable à concurrence de 1,6 milliards d'euros du commerce intracommunautaire est principalement dû aux excédents enregistrés par le commerce bilatéral avec la France, l'Italie, l'Espagne et le Royaume Uni.

#### INDICATEURS DU COMMERCE EXTERIEUR - JANVIER 2003 <sup>1</sup>

(EN MILLIARDS D'EUROS)

	Exportations	Importations	Solde	
			Janvier 2003	p.m. Janvier 2002
Commerce intracommunautaire (UE)	13,2	11,6	1,6	1,1
Commerce extracommunautaire (extra-UE)	4,9	5,0	-0,1	-0,2
Total	18,1	16,6	1,5	0,9

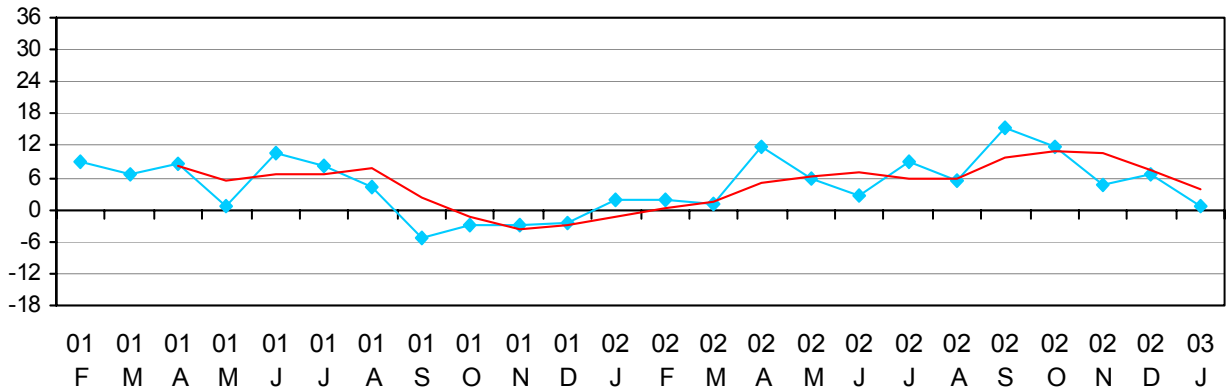
Source: BNB.

<sup>1</sup> Ces chiffres, établis selon le concept communautaire, seront sujets à révision dès le mois prochain. Le concept communautaire est basé sur le franchissement des frontières par les marchandises alors que le concept national est basé sur le transfert de propriété entre un résident et un non-résident. Pour plus de précisions, voir article dans le Bulletin mensuel du commerce extérieur de mars 2001.

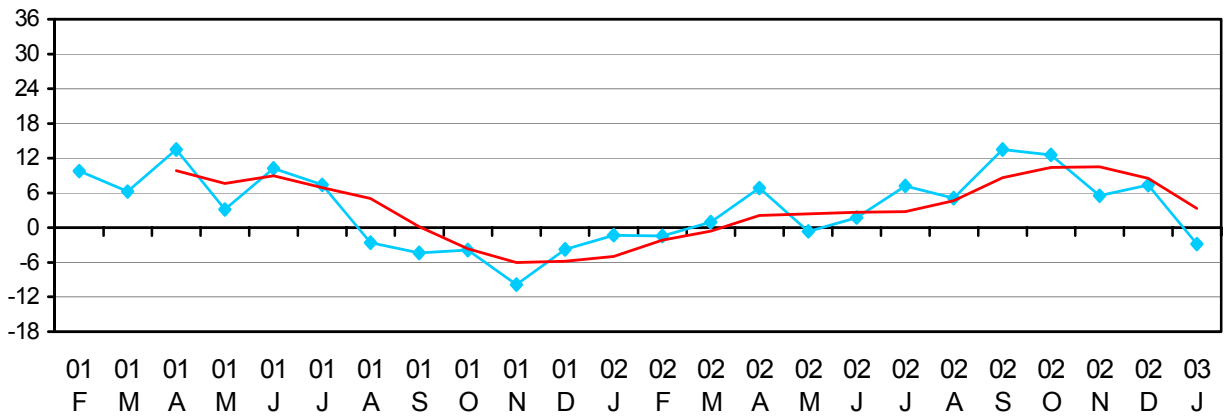
Pour plus d'informations: [publication.foreigntrade@nbb.be](mailto:publication.foreigntrade@nbb.be)

## Evolutions récentes des exportations, des importations et de la balance commerciale

GRAPHIQUE 1 - EXPORTATIONS<sup>1</sup>



GRAPHIQUE 2 - IMPORTATIONS<sup>1</sup>

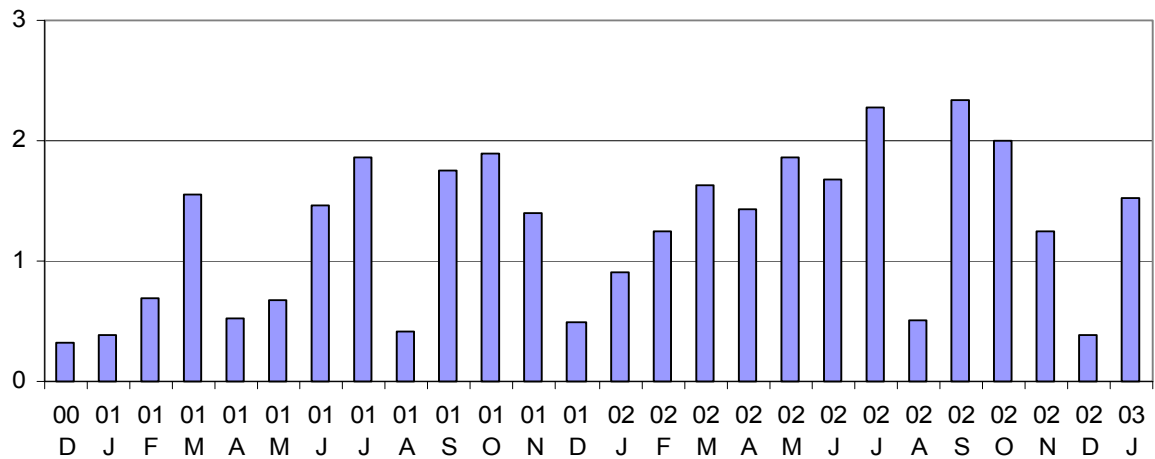


<sup>1</sup> ♦ = Résultats du mois, pourcentages de variation par rapport au mois correspondant de l'année précédente.

— = Moyenne mobile sur les trois derniers mois.

Attention: les mouvements courant de 2002 sont fortement influencés par une nouvelle activité dans le secteur pharmaceutique.

GRAPHIQUE 3 - BALANCE COMMERCIALE (EN MILLIARDS D'EUROS)<sup>2</sup>



<sup>2</sup> ■ = Résultats du mois.