



14 février 2003

Publication

Belgostat On-line

Information générale

## INSTITUT DES COMPTES NATIONAUX

### Communiqué de presse: évolution du commerce extérieur de la Belgique en novembre 2002

#### Pas de signes de reprise du commerce extérieur en novembre 2002

Comme mentionné à plusieurs reprises précédemment, les chiffres du commerce extérieur de la Belgique en 2002 sont flattés par une nouvelle activité exceptionnelle dans le secteur pharmaceutique. Pour pouvoir évaluer la tendance sous-jacente des importations et des exportations, il est dès lors préférable de faire abstraction de cette nouvelle activité.

Par rapport au mois de novembre de l'année précédente, les importations et les exportations ont diminué respectivement de 4,1 et 3,8 p.c.

La balance commerciale, sur laquelle cette nouvelle activité n'a finalement que peu d'incidence, s'est clôturée sur un solde positif de 1,2 milliard d'euros, contre 1,3 milliard d'euros en novembre 2001.

Pour les onze premiers mois de 2002, l'excédent commercial a atteint 18,2 milliards d'euros, contre 12,5 milliards d'euros au cours de la période correspondante de l'année précédente.

#### Indicateurs du commerce extérieur - Novembre 2002 <sup>1</sup>

	Exportations		Importations		Solde (en milliards d'euros)	
	En milliards d'euros	Pourcentages de variation <sup>2</sup>	En milliards d'euros	Pourcentages de variation <sup>2</sup>	Novembre 2001	Novembre 2002
Commerce intracommunautaire (UE)	13,2	-0,8	12,2	7,6	1,9	0,9
Commerce extracommunautaire (extra-UE)	5,2	14,8	4,9	-3,3	-0,6	0,3
Total	18,4	3,2	17,2	4,2	1,3	1,2
P.m. (Total sans la nouvelle activité)	(16,8)	(-3,8)	(15,5)	(-4,1)	(1,3)	(1,3)

Source: BNB.

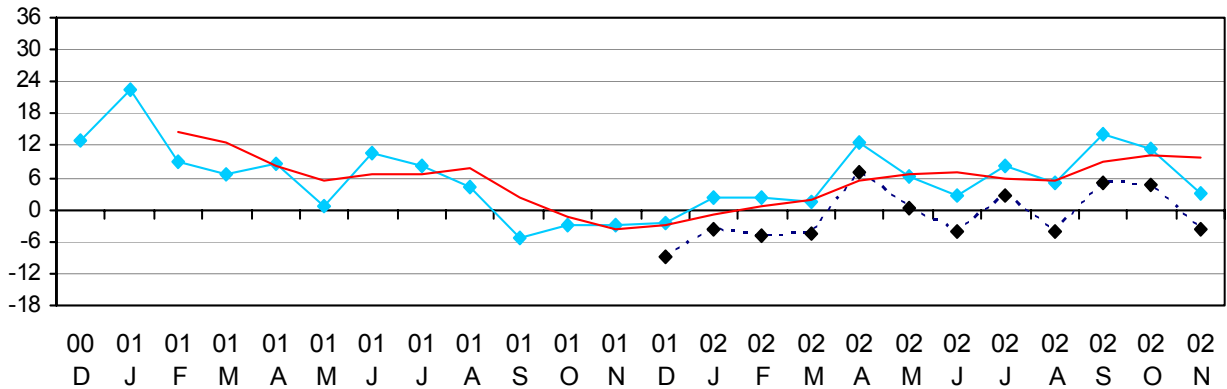
<sup>1</sup> Ces chiffres, établis selon le concept communautaire, seront sujets à révision dès le mois prochain. Le concept communautaire est basé sur le franchissement des frontières par les marchandises alors que le concept national est basé sur le transfert de propriété entre un résident et un non-résident. Pour plus de précisions, voir article dans le Bulletin mensuel du commerce extérieur de mars 2001.

<sup>2</sup> Par rapport à la période correspondante de l'année précédente.

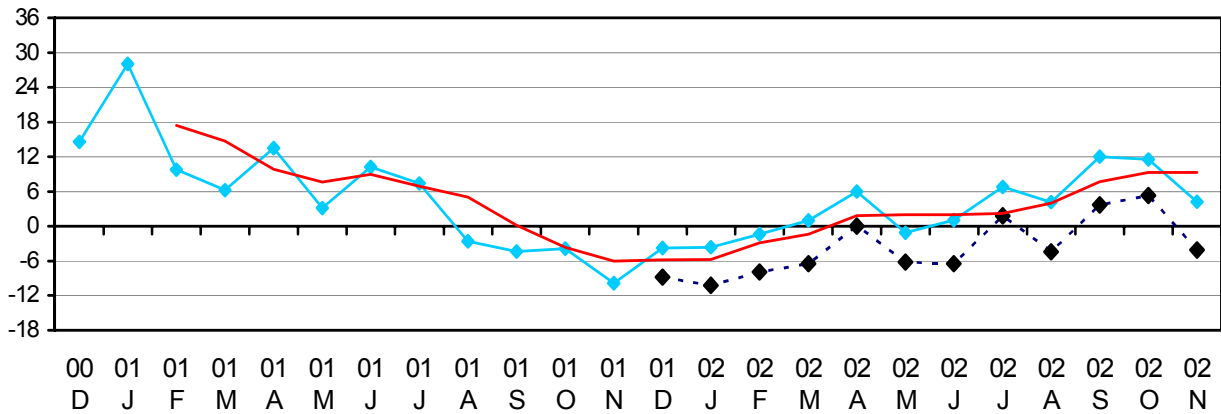
Pour plus d'informations: [publication.foreigntrade@nbb.be](mailto:publication.foreigntrade@nbb.be)

## Evolutions récentes des exportations, des importations et de la balance commerciale

GRAPHIQUE 1 - EXPORTATIONS<sup>1</sup>

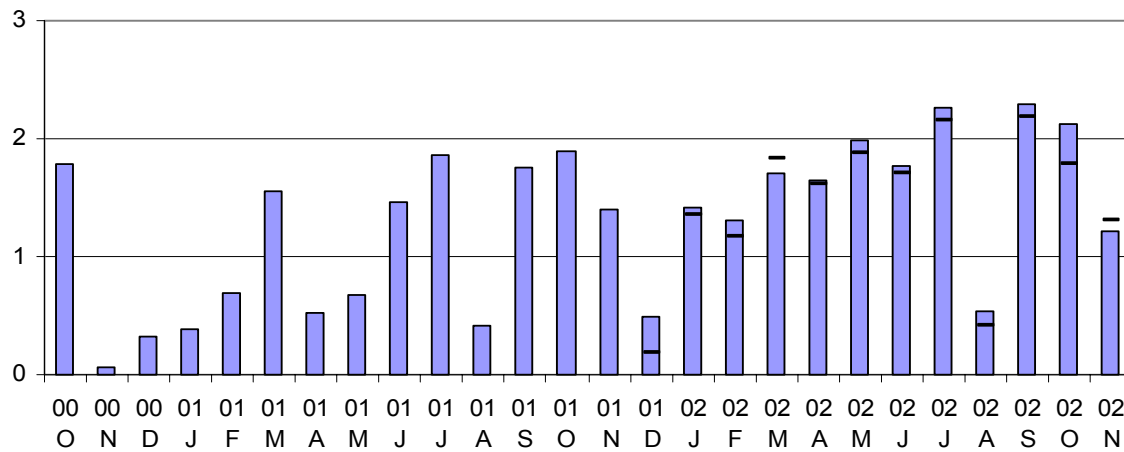


GRAPHIQUE 2 - IMPORTATIONS<sup>1</sup>



<sup>1</sup> ♦ = Résultats du mois, pourcentages de variation par rapport au mois correspondant de l'année précédente.  
 — = Moyenne mobile sur les trois derniers mois.  
 ◆ = Résultats du mois, pourcentages de variation par rapport au mois correspondant de l'année précédente, sans la nouvelle activité.

GRAPHIQUE 3 - BALANCE COMMERCIALE (EN MILLIARDS D'EUROS)<sup>2</sup>



<sup>2</sup> ■ = Résultats du mois.  
 — = Résultats du mois sans la nouvelle activité.