



15 janvier 2003

Publication

Belgostat On-line

Information générale

INSTITUT DES COMPTES NATIONAUX

Communiqué de presse: évolution du commerce extérieur de la Belgique en octobre 2002

Poursuite de la progression de l'excédent commercial en octobre 2002

Comme mentionné à plusieurs reprises précédemment, les chiffres du commerce extérieur de la Belgique en 2002 sont flattés par une nouvelle activité exceptionnelle dans le secteur pharmaceutique. Pour pouvoir évaluer la tendance sous-jacente des importations et des exportations, il est dès lors préférable de faire abstraction de cette nouvelle activité.

Les chiffres des deux derniers mois disponibles, à savoir septembre et octobre 2002, affichent des taux de croissance positifs, même si l'on exclut la nouvelle activité. En septembre comme en octobre, la valeur des exportations et des importations a augmenté par rapport aux mois correspondants de 2001, à raison de

respectivement 5,5 et 3,7 p.c. en septembre et 3,5 et 4,8 p.c. en octobre.

En octobre 2002, la balance commerciale, sur laquelle cette nouvelle activité n'a finalement que peu d'incidence, s'est clôturée sur un solde positif de 2,0 milliards d'euros, contre 1,9 milliard d'euros en octobre 2001.

Pour l'ensemble des dix premiers mois de 2002, l'excédent commercial a atteint 17,0 milliards d'euros, contre 11,2 milliards d'euros au cours de la période correspondante de l'année précédente.

Indicateurs du commerce extérieur - Octobre 2002 ¹

	Exportations		Importations		Solde (en milliards d'euros)	
	En milliards d'euros	Pourcentages de variation ²	En milliards d'euros	Pourcentages de variation ²	Octobre 2001	Octobre 2002
Commerce intracommunautaire (UE)	14,8	4,4	12,9	11,0	2,5	1,8
Commerce extracommunautaire (extra-UE)	5,9	28,9	5,7	10,9	-0,6	0,1
Total	20,7	10,3	18,7	11,0	1,9	2,0
P.m. (Total sans la nouvelle activité)	(19,0)	(3,5)	(17,4)	(4,8)	(1,8)	(1,7)

Source: BNB.

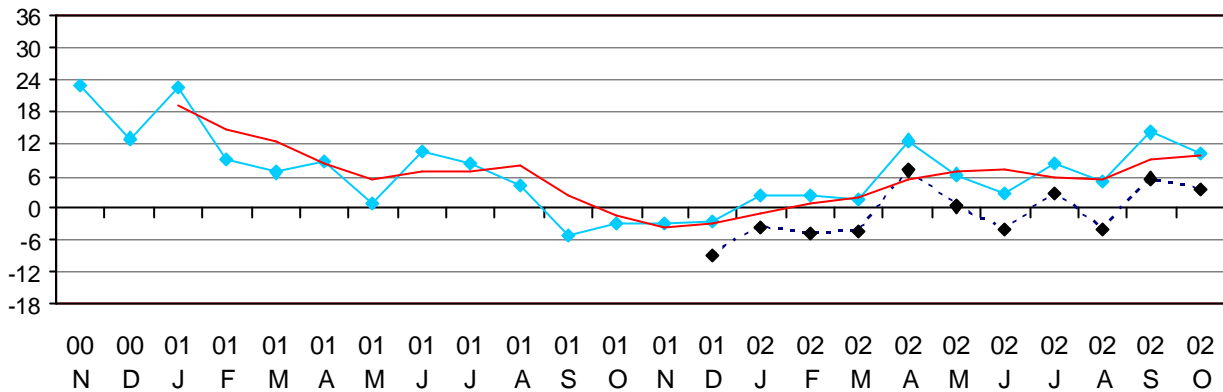
¹ Ces chiffres, établis selon le concept communautaire, seront sujets à révision dès le mois prochain. Le concept communautaire est basé sur le franchissement des frontières par les marchandises alors que le concept national est basé sur le transfert de propriété entre un résident et un non-résident. Pour plus de précisions, voir article dans le Bulletin mensuel du commerce extérieur de mars 2001.

² Par rapport à la période correspondante de l'année précédente.

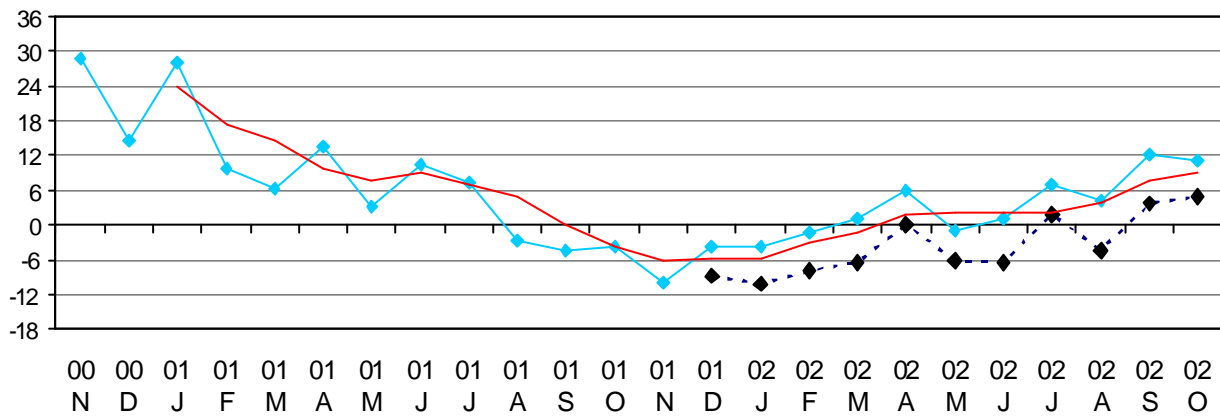
Pour plus d'informations: publication.foreigntrade@nbb.be

Evol utions récentes des exportations, des importations et de la balance commerciale

GRAPHIQUE 1 - EXPORTATIONS¹



GRAPHIQUE 2 - IMPORTATIONS¹

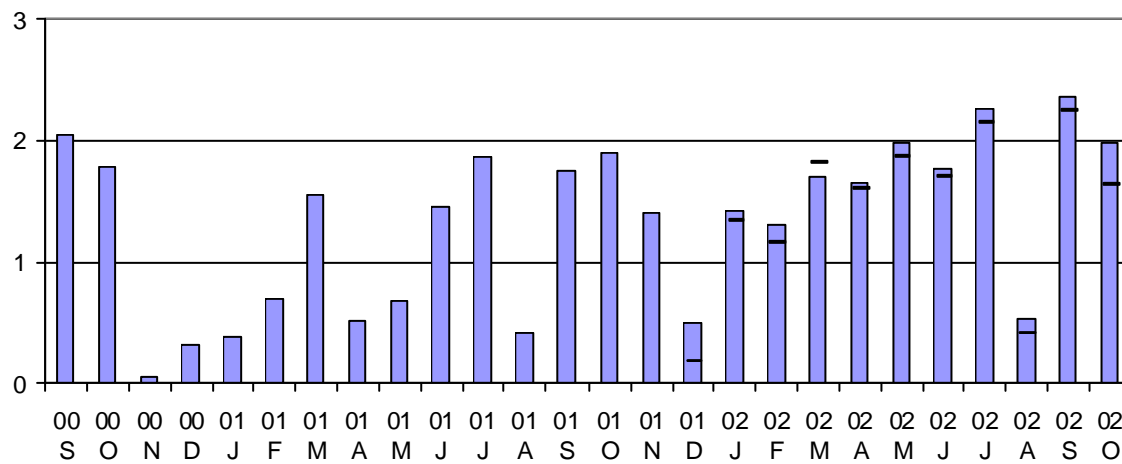


¹ ♦ = Résultats du mois, pourcentages de variation par rapport au mois correspondant de l'année précédente.

— = Moyenne mobile sur les trois derniers mois.

◆ = Résultats du mois, pourcentages de variation par rapport au mois correspondant de l'année précédente, sans la nouvelle activ ité.

GRAPHIQUE 3 - BALANCE COMMERCIALE (EN MILLIARDS D'EUROS)²



² ■ = Résultats du mois.

— = Résultats du mois sans la nouvelle activ ité.