



13 décembre 2002

[Publication](#)

[Belgostat On-line](#)

[Information générale](#)

INSTITUT DES COMPTES NATIONAUX

Communiqué de presse: évolution du commerce extérieur de la Belgique en septembre 2002

Surplus commercial de 15 milliards d'euros au cours des trois premiers trimestres de 2002

En septembre 2002, la balance commerciale s'est clôturée sur un solde positif de 2,3 milliards d'euros, contre 1,7 milliard d'euros en septembre 2001.

Pour l'ensemble des trois premiers trimestres de 2002, l'excédent commercial atteignait 15,0 milliards d'euros, contre 9,3 milliards d'euros pour la période correspondante de l'année précédente.

Comme l'ont expliqué les communiqués de presse précédents, les chiffres des flux d'importations et d'exportations sont fortement influencés, depuis décembre 2001, par une nouvelle activité dans le secteur pharmaceutique, sans que cela ait cependant beaucoup d'incidence sur le solde commercial.

Abstraction faite de cette nouvelle activité, le commerce extérieur de la Belgique peine à afficher des taux de croissance positifs. En septembre 2002, le commerce a crû de 2,9 et 1,1 p.c. au niveau des exportations et des importations, respectivement (par rapport au mois correspondant de l'année précédente). Au cours des mois précédents, le taux de croissance a été tantôt positif, tantôt négatif. Pour l'ensemble des neuf premiers mois de 2002, tant la valeur des exportations que celle des importations se sont détériorées, avec respectivement des baisses de 1,1 p.c. et 4,6 p.c. par rapport à la période correspondante de 2001.

Indicateurs du commerce extérieur - Septembre 2002 ¹

	Exportations		Importations		Solde (en milliards d'euros)	
	En milliards d'euros	Pourcentages de variation ²	En milliards d'euros	Pourcentages de variation ²	Septembre 2001	Septembre 2002
Commerce intracommunautaire (UE)	14,7	7,3	12,7	10,0	2,1	1,9
Commerce extracommunautaire (extra-UE)	5,2	26,3	4,8	8,1	-0,3	0,4
Total	19,9	11,7	17,6	9,4	1,7	2,3
P.m. (Total sans la nouvelle activité)	(17,9)	(2,9)	(15,7)	(1,1)	(1,9)	(2,2)

Source: BNB.

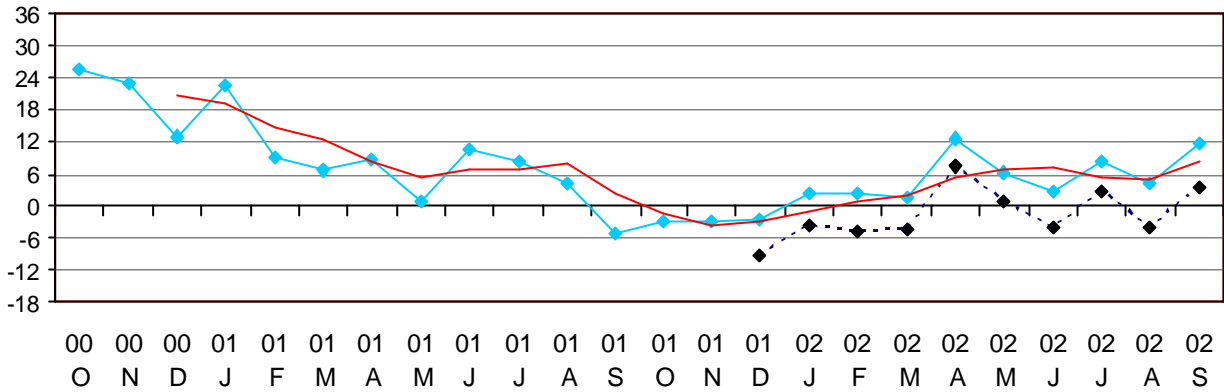
¹ Ces chiffres, établis selon le concept communautaire, seront sujets à révision dès le mois prochain. Le concept communautaire est basé sur le franchissement des frontières par les marchandises alors que le concept national est basé sur le transfert de propriété entre un résident et un non-résident. Pour plus de précisions, voir article dans le Bulletin mensuel du commerce extérieur de mars 2001.

² Par rapport à la période correspondante de l'année précédente.

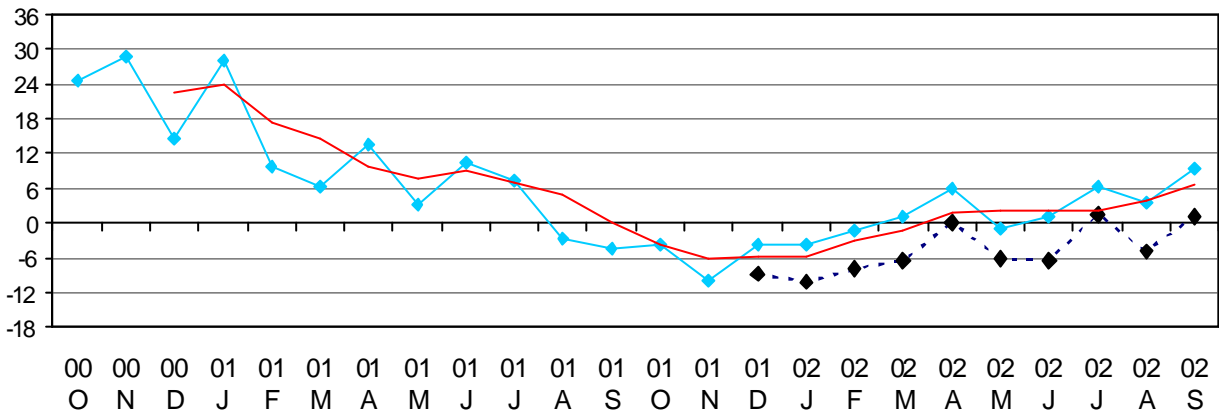
Pour plus d'informations: publication.foreigntrade@nbb.be

Evolutions récentes des exportations, des importations et de la balance commerciale

GRAPHIQUE 1 - EXPORTATIONS¹



GRAPHIQUE 2 - IMPORTATIONS¹

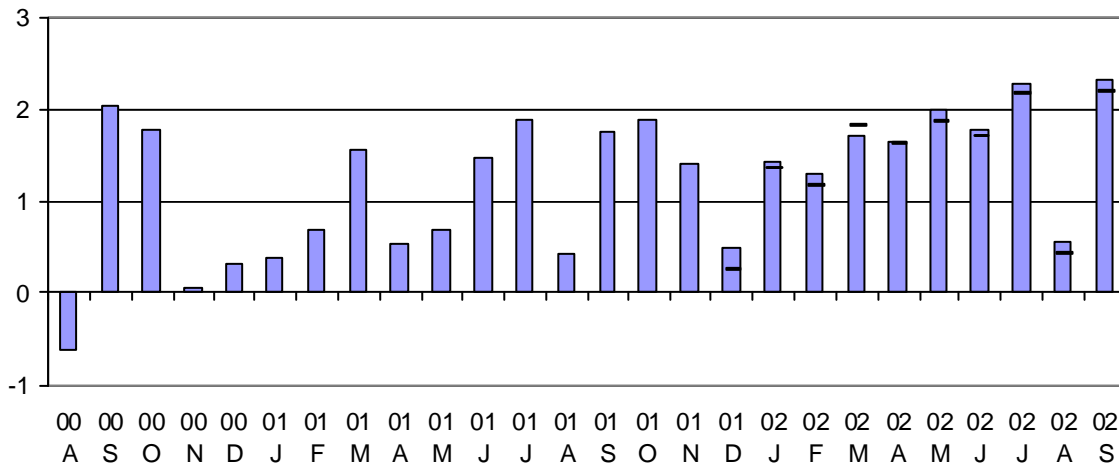


¹ ◆ = Résultats du mois, pourcentages de variation par rapport au mois correspondant de l'année précédente.

— = Moyenne mobile sur les trois derniers mois.

◆ = Résultats du mois, pourcentages de variation par rapport au mois correspondant de l'année précédente, sans la nouvelle activ ité.

GRAPHIQUE 3 - BALANCE COMMERCIALE (EN MILLIARDS D'EUROS)²



² ■ = Résultats du mois.

■ = Résultats du mois sans la nouvelle activ ité.