



13 novembre 2002

INSTITUT DES COMPTES NATIONAUX

Communiqué de presse: évolution du commerce extérieur de la Belgique en août 2002

Excédent commercial de 0,6 milliard d'euros en août 2002

En août 2002, la balance commerciale s'est clôturée sur un solde favorable de 0,6 milliard d'euros, contre 0,4 milliard d'euros en août 2001.

Comme l'explique le communiqué de presse précédent, les chiffres des flux d'importations et d'exportations sont fortement influencés, depuis décembre 2001, par une nouvelle activité dans le secteur pharmaceutique, sans que cela ait cependant beaucoup d'incidence sur le solde commercial.

Abstraction faite de cette nouvelle activité, le commerce extérieur belge reste orienté à la baisse: par rapport à août 2001, on enregistre une contraction des exportations comme des importations, de 5,7 et 6,3 p.c. respectivement.

Pour l'ensemble des huit premiers mois de 2002, l'excédent commercial atteint 12,5 milliards d'euros (contre 7,7 milliards d'euros pour la période correspondante de l'année précédente).

Indicateurs du commerce extérieur - Août 2002 ¹

	Exportations		Importations		Solde (en milliards d'euros)	
	En milliards d'euros	Pourcentages de variation ²	En milliards d'euros	Pourcentages de variation ²	Août 2001	Août 2002
Commerce intracommunautaire (UE)	11,4	-0,9	10,5	6,0	1,7	1,0
Commerce extracommunautaire (extra-UE)	4,1	18,1	4,6	-5,2	-1,3	-0,4
Total	15,6	3,5	15,0	2,3	0,4	0,6
P.m. (Total sans la nouvelle activité)	(14,0)	(-5,7)	(13,6)	(-6,3)	(0,4)	(0,4)

Source: BNB.

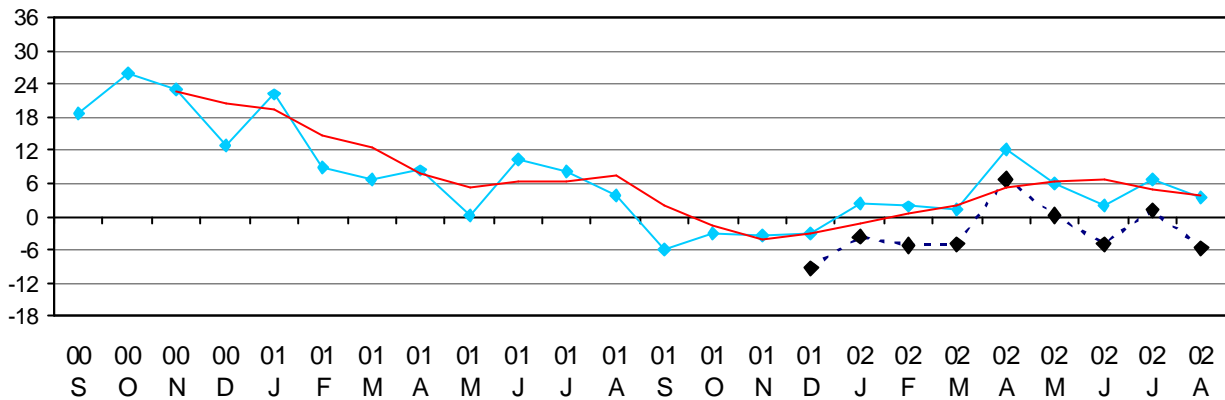
¹ Ces chiffres, établis selon le concept communautaire, seront sujets à révision dès le mois prochain. Le concept communautaire est basé sur le franchissement des frontières par les marchandises alors que le concept national est basé sur le transfert de propriété entre un résident et un non-résident. Pour plus de précisions, voir article dans le Bulletin mensuel du commerce extérieur de mars 2001.

² Par rapport à la période correspondante de l'année précédente.

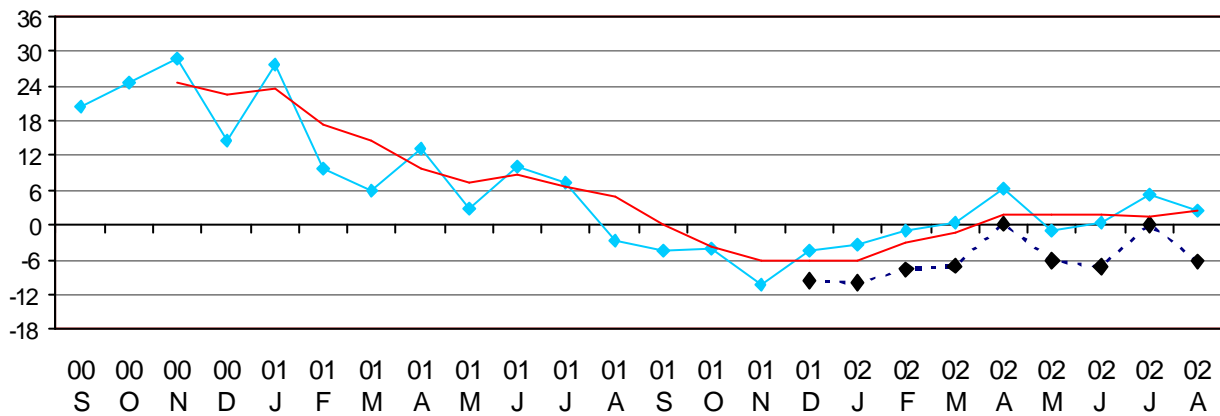
Pour plus d'informations: publication.foreigntrade@nbb.be

Evolutions récentes des exportations, des importations et de la balance commerciale

GRAPHIQUE 1 - EXPORTATIONS¹



GRAPHIQUE 2 - IMPORTATIONS¹

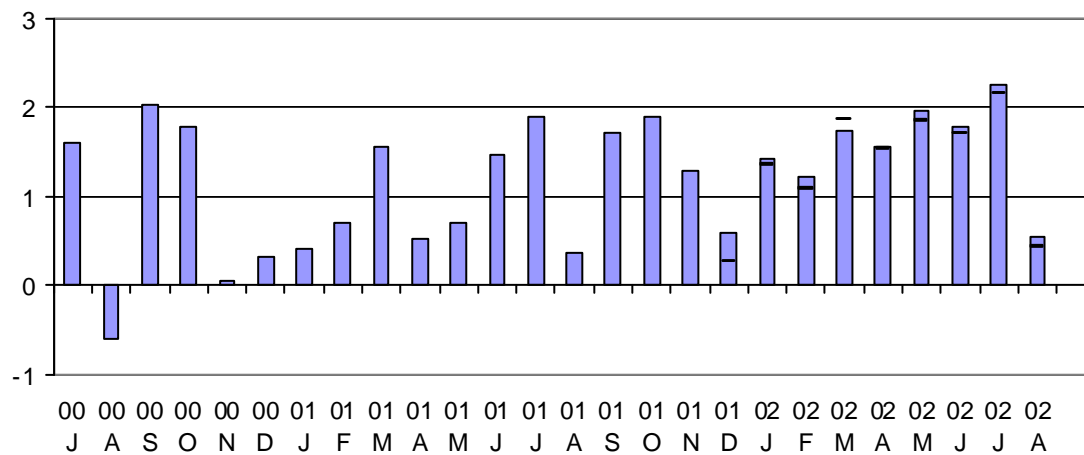


¹ ♦ = Résultats du mois, pourcentages de variation par rapport au mois correspondant de l'année précédente.

— = Moyenne mobile sur les trois derniers mois.

◆ = Résultats du mois, pourcentages de variation par rapport au mois correspondant de l'année précédente, sans la nouvelle activité.

GRAPHIQUE 3 - BALANCE COMMERCIALE (EN MILLIARDS D'EUROS)²



² ■ = Résultats du mois.

— = Résultats du mois sans la nouvelle activité.