



16 octobre 2002

[Publication](#)

[Belgostat On-line](#)

[Information générale](#)

INSTITUT DES COMPTES NATIONAUX

Communiqué de presse: évolution du commerce extérieur de la Belgique en juillet 2002

Surplus commercial de 2,5 milliards d'euros en juillet 2002

Au mois de juillet 2002, la balance commerciale s'est clôturée sur un solde largement favorable de 2,5 milliards d'euros, contre 1,9 milliard d'euros en juillet 2001. Cet excédent est le résultat d'une hausse des exportations (5,5 p.c.) plus importante que celle des importations (2,3 p.c.).

Comme expliqué dans le communiqué de presse précédent, les chiffres d'exportations et d'importations sont influencés par une nouvelle activité qui s'est développée dans le secteur pharmaceutique depuis décembre 2001.

Abstraction faite de cette nouvelle activité, le commerce extérieur belge reste orienté à la baisse: par rapport au

mois de juillet 2001, on enregistre une diminution tant au niveau des exportations que des importations, de 0,1 et 2,7 p.c. respectivement. Cependant, cette activité n'a pas beaucoup d'incidence sur le solde commercial. En effet, sans cette activité, le solde s'élève à 2,4 milliards d'euros.

Pour l'ensemble des sept premiers mois de 2002, l'excédent commercial est de 12,2 milliards d'euros (11,8 milliards d'euros sans la nouvelle activité). Tant la valeur des exportations que celle des importations s'inscrivent en hausse de respectivement 4,3 et 0,5 p.c. par rapport aux sept premiers mois de l'année précédente (si on ne tient pas compte de la nouvelle activité, il y a une baisse de respectivement 1,8 et 5,9 p.c.).

Indicateurs du commerce extérieur - Juillet 2002 ¹

	Exportations		Importations		Solde (en milliards d'euros)	
	En milliards d'euros	Pourcentages de variation ²	En milliards d'euros	Pourcentages de variation ²	Juillet 2001	Juillet 2002
Commerce intracommunautaire (UE)	12,9	2,5	11,1	7,4	2,3	1,8
Commerce extracommunautaire (extra-UE)	5,4	13,4	4,7	-7,9	-0,4	0,7
Total	18,3	5,5	15,8	2,3	1,9	2,5
P.m. (Total sans la nouvelle activité)	(17,1)	(-0,1)	(14,7)	(-2,7)	(2,0)	(2,4)

Source: BNB.

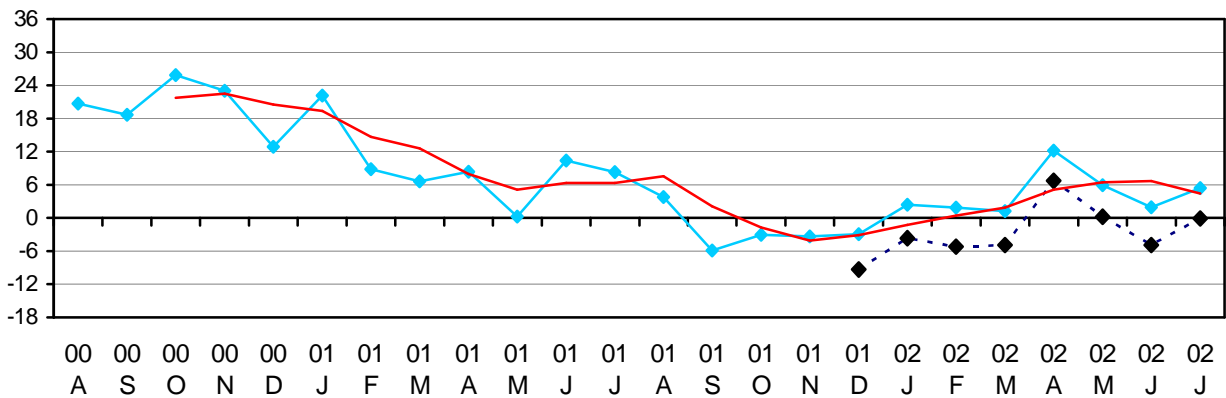
¹ Ces chiffres, établis selon le concept communautaire, seront sujets à révision dès le mois prochain. Le concept communautaire est basé sur le franchissement des frontières par les marchandises alors que le concept national est basé sur le transfert de propriété entre un résident et un non-résident. Pour plus de précisions, voir article dans le Bulletin mensuel du commerce extérieur de mars 2001.

² Par rapport à la période correspondante de l'année précédente.

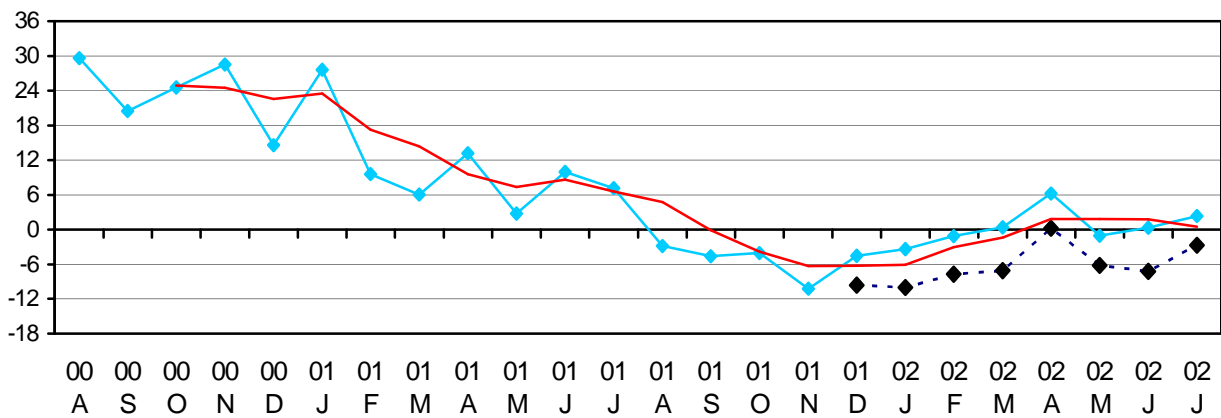
Pour plus d'informations: publication.foreigntrade@nbb.be

Evolutions récentes des exportations, des importations et de la balance commerciale selon les données du commerce extérieur

GRAPHIQUE 1 - EXPORTATIONS¹

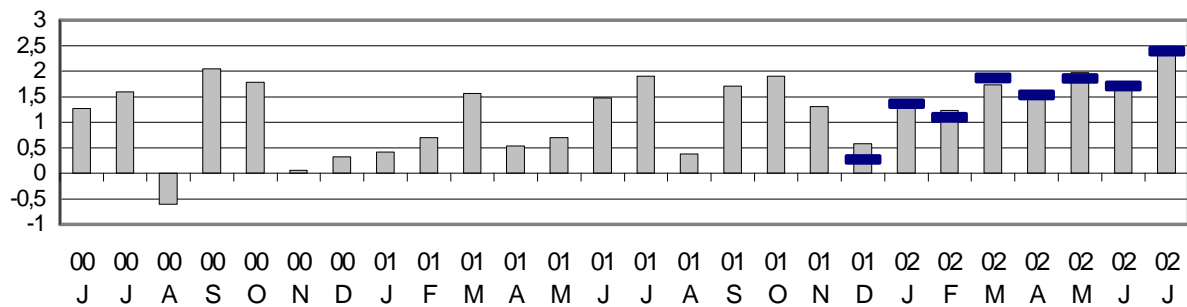


GRAPHIQUE 2 - IMPORTATIONS¹



- ¹
- ◆ = Résultats du mois, pourcentages de variation par rapport au mois correspondant de l'année précédente.
 - = Moyenne mobile sur les trois derniers mois.
 - ◆ = Résultats du mois, pourcentages de variation par rapport au mois correspondant de l'année précédente, sans la nouvelle activité.

GRAPHIQUE 3 - BALANCE COMMERCIALE (EN MILLIARDS D'EUROS)²



- ²
- = Résultats du mois.
 - = Résultats du mois sans la nouvelle activité.