



18 septembre
2002

[Publication](#)

[Belgostat On-line](#)

[Information générale](#)

INSTITUT DES COMPTES NATIONAUX

Communiqué de presse: évolution du commerce extérieur de la Belgique en juin 2002

Excédent commercial de plus de 8 milliards d'euros au premier semestre de 2002

Au mois de juin 2002, le solde positif de la balance commerciale s'est élevé à 1,7 milliard d'euros, contre 1,5 milliard d'euros en juin 2001. Cette amélioration est le résultat d'une augmentation des exportations (0,6 p.c.) et d'une diminution des importations (0,6 p.c.).

Tant du côté des exportations que des importations, les chiffres sont influencés par une nouvelle activité qui s'est développée dans le secteur pharmaceutique depuis décembre 2001. Un nouveau centre de distribution importe de grandes quantités de produits d'Irlande en Belgique, d'où elles sont exportées vers divers pays, principalement l'Allemagne et les Etats-Unis. Ces mouvements ont représenté environ 8% des importations et des exportations belges au premier semestre 2002, mais n'ont pas beaucoup d'effet sur le solde commercial.

Pour avoir une vue sur l'orientation fondamentale du commerce extérieur, il est préférable d'analyser les

chiffres en excluant l'effet de cette nouvelle activité. Ces chiffres confirment la tendance à la baisse du commerce extérieur belge: par rapport au mois de juin 2001, une diminution relativement importante est enregistrée tant au niveau des exportations que des importations, de 6,3 et 8,2 p.c. respectivement.

Pour l'ensemble des six premiers mois de 2002, la balance commerciale s'est clôturée sur un excédent de 8,8 milliards d'euros (8,5 milliards d'euros sans la nouvelle activité). Si on ne tient pas compte de la nouvelle activité, tant la valeur des exportations que celle des importations se sont fortement détériorées, avec respectivement des baisses de 3,6 et 7 p.c. par rapport aux six premiers mois de l'année précédente. A l'origine de cette évolution on constate une diminution des volumes échangés, qui a été renforcée par une baisse des valeurs unitaires.

Indicateurs du commerce extérieur ¹

	Juin 2002			6 premiers mois de 2002		
	Exportations	Importations	Solde	Exportations	Importations	Solde
En milliards d'euros						
Total	18,7	17,0	1,7	111,9	103,2	8,8
Total sans la nouvelle activité	(17,1)	(15,5)	(1,6)	(103,4)	(94,9)	(8,5)
En pourcentages de variation ²						
Total	0,6	-0,6		2,7	-0,4	
Total sans la nouvelle activité	(-6,3)	(-8,2)		(-3,6)	(-7,0)	

Source: BNB.

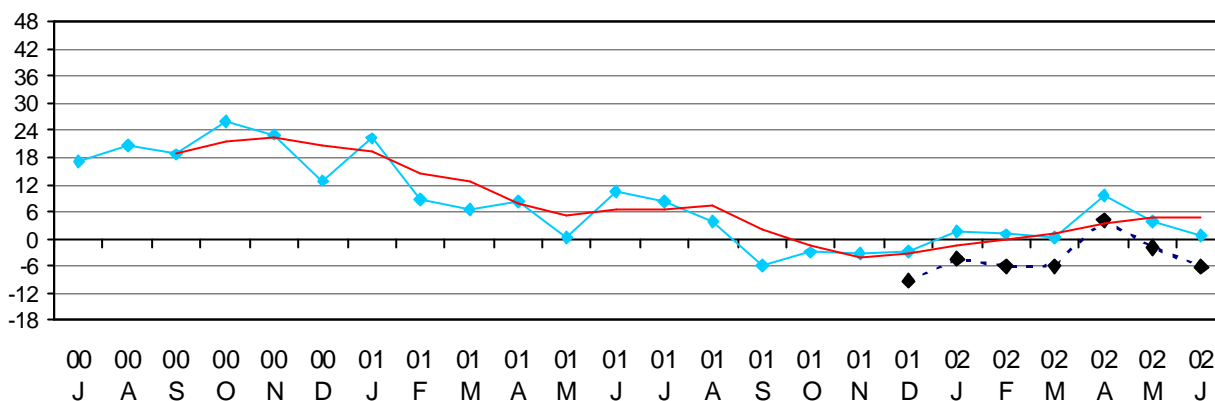
¹ Ces chiffres, établis selon le concept communautaire, seront sujets à révision dès le mois prochain. Le concept communautaire est basé sur le franchissement des frontières par les marchandises alors que le concept national est basé sur le transfert de propriété entre un résident et un non-résident. Pour plus de précisions, voir article dans le Bulletin mensuel du commerce extérieur de mars 2001.

² Par rapport à la période correspondante de l'année précédente.

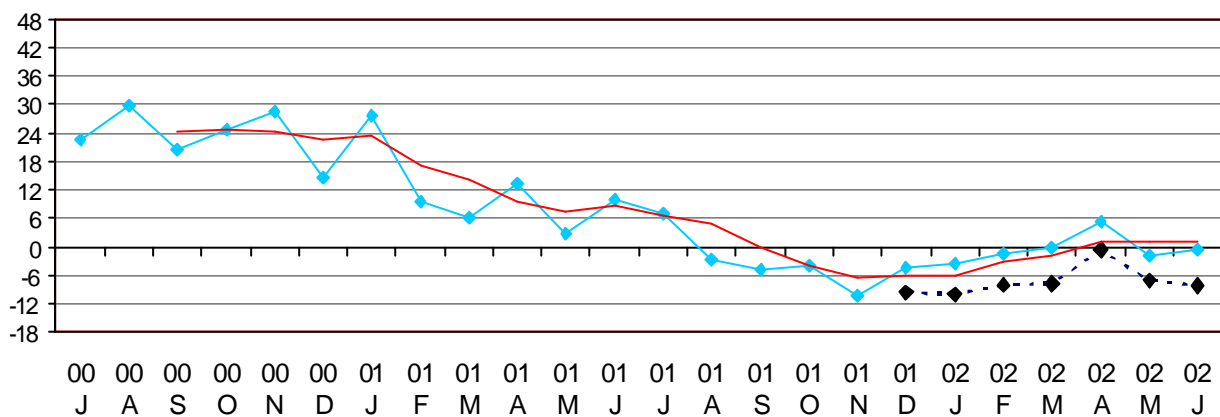
Pour plus d'informations: publication.foreigntrade@nbb.be

Evolutions récentes des exportations, des importations et de la balance commerciale selon les données du commerce extérieur

GRAPHIQUE 1 - EXPORTATIONS¹

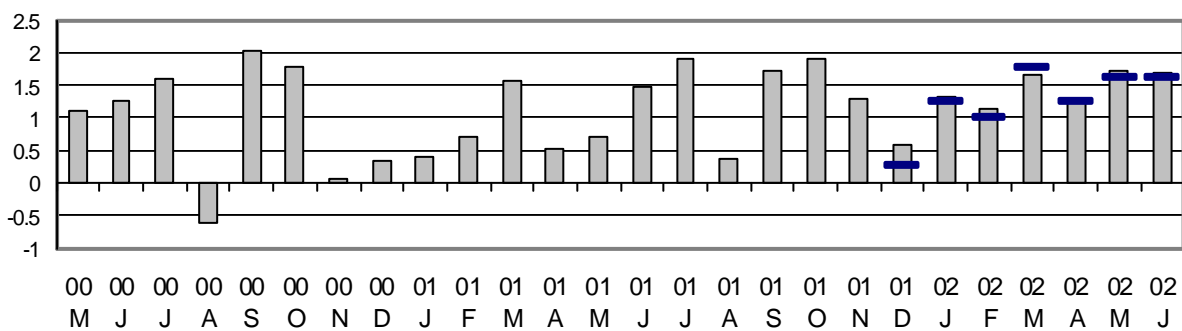


GRAPHIQUE 2 - IMPORTATIONS¹



- ¹
- ◆ = Résultats du mois, pourcentages de variation par rapport au mois correspondant de l'année précédente.
 - = Moyenne mobile sur les trois derniers mois.
 - ◆ = Résultats du mois, pourcentages de variation par rapport au mois correspondant de l'année précédente, sans la nouvelle activité.

GRAPHIQUE 3 - BALANCE COMMERCIALE (EN MILLIARDS D'EUROS)²



- ²
- = Résultats du mois.
 - = Résultats du mois sans la nouvelle activité.