



14 août 2002

[Publication](#)

[Belgostat On-line](#)

[Information générale](#)

## INSTITUT DES COMPTES NATIONAUX

### Communiqué de presse: évolution du commerce extérieur belge au cours du mois de mai 2002

#### Nouveau repli du commerce extérieur belge en mai 2002

Il ressort des chiffres pour le mois de mai 2002 que le commerce extérieur de la Belgique n'est pas encore dans une phase de reprise durable. Si l'on fait abstraction de l'effet de la nouvelle activité dans le secteur pharmaceutique, qui a déjà été décrite lors de communiqués de presse précédents, la valeur des exportations comme celle des importations auraient reculé respectivement de 2,5 p.c. et 8,4 p.c. par rapport au mois de mai 2001.

Si l'on inclut l'effet de la nouvelle activité, les chiffres sont plus favorables: une augmentation en valeur de 3.3 p.c. a été enregistrée à l'exportation, tandis que le recul des importations restait limité à 3.2 p.c. La balance commerciale s'est clôturée sur un excédent de plus de 1.850 millions d'euros, soit plus du double du résultat de mai 2001.

#### Indicateurs du commerce extérieur - Mai 2002<sup>1</sup>

	Exportations		Importations		Solde (en milliards d'euros)	
	En milliards d'euros	Pourcentages de variation <sup>2</sup>	En milliards d'euros	Pourcentages de variation <sup>2</sup>	Mai 2001	Mai 2002
Commerce intracommunautaire (UE)	13,4	-2,4	11,7	-2,2	1,8	1,7
Commerce extracommunautaire (extra-UE)	5,4	20,9	5,3	-5,2	-1,1	0,1
Total	18,8	3,3	17,0	-3,2	0,7	1,8
P.m. (Total sans la nouvelle activité)	(17,5)	(-2,5)	(15,7)	(-8,4)	(0,8)	(1,7)

Source: BNB.

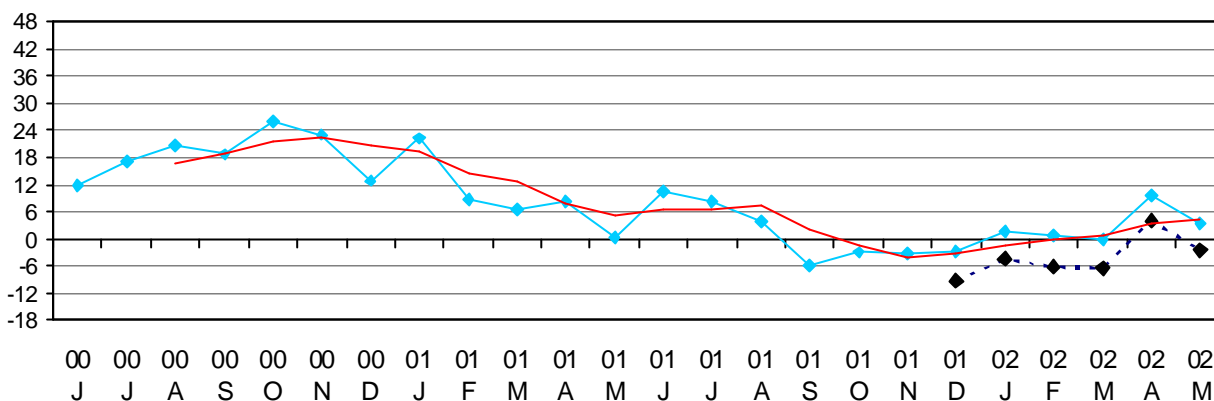
<sup>1</sup> Ces chiffres, établis selon le concept communautaire, seront sujets à révision dès le mois prochain. Le concept communautaire est basé sur le franchissement des frontières par les marchandises alors que le concept national est basé sur le transfert de propriété entre un résident et un non-résident. Pour plus de précisions, voir article dans le Bulletin mensuel du commerce extérieur de mars 2001.

<sup>2</sup> Par rapport au mois correspondant de l'année précédente.

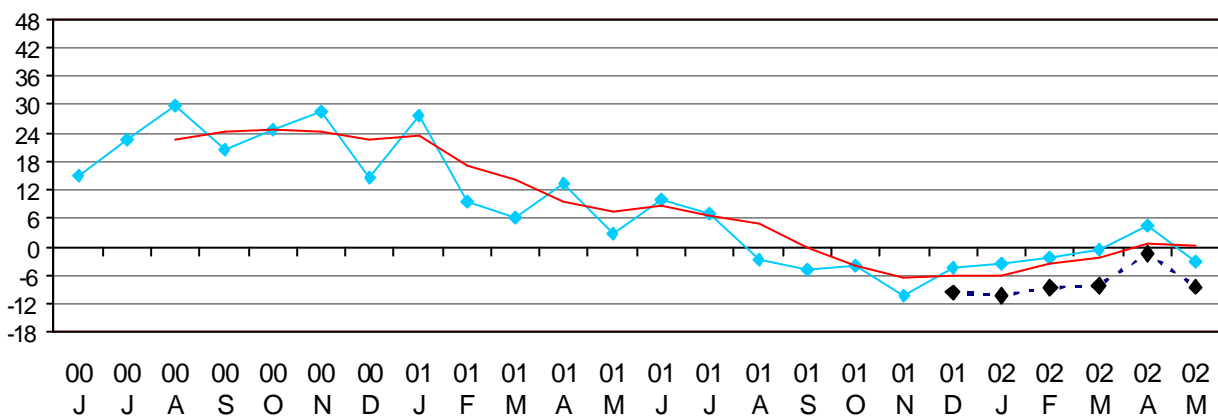
Pour plus d'informations: [publication.foreigntrade@nbb.be](mailto:publication.foreigntrade@nbb.be)

## Evolutions récentes des exportations, des importations et de la balance commerciale selon les données du commerce extérieur

GRAPHIQUE 1 - EXPORTATIONS<sup>1</sup>

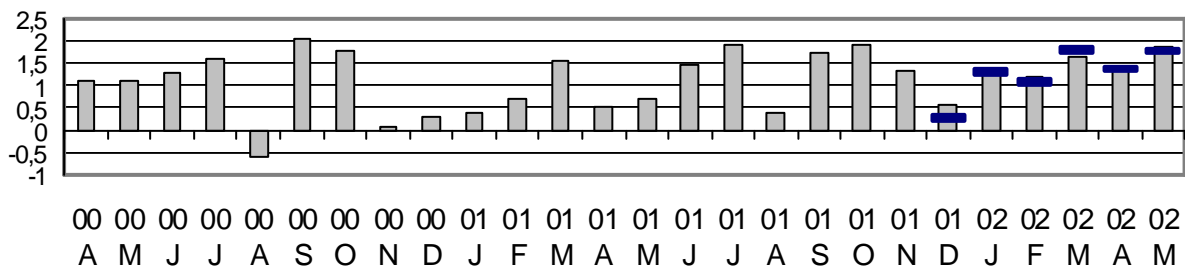


GRAPHIQUE 2 - IMPORTATIONS<sup>1</sup>



<sup>1</sup> ◆ = Résultats du mois, pourcentages de variation par rapport au mois correspondant de l'année précédente.  
 - = Moyenne mobile sur les trois derniers mois.  
 ◆ = Résultats du mois, pourcentages de variation par rapport au mois correspondant de l'année précédente, sans la nouvelle activité.

GRAPHIQUE 3 - BALANCE COMMERCIALE (EN MILLIARDS D'EUROS)<sup>2</sup>



<sup>2</sup> ■ = Résultats du mois.  
 ■ = Résultats du mois sans la nouvelle activité.