



17 juillet 2002

[Publication](#)

[Belgostat On-line](#)

[Information générale](#)

INSTITUT DES COMPTES NATIONAUX

Communiqué de presse: évolution du commerce extérieur belge au cours du mois d'avril 2002

Signes de reprise du commerce extérieur de la Belgique en avril 2002

En avril 2002, la balance commerciale s'est clôturée sur un excédent de plus de 1.400 millions d'euros. Par rapport au solde d'avril 2001 (550 millions d'euros), il s'agit d'un résultat favorable.

Tant la valeur des exportations que celle des importations ont augmenté en comparaison du mois correspondant de l'année précédente (de 9,2 et 4,6 p.c. respectivement).

Cette reprise est partiellement attribuable à une nouvelle activité dans le secteur pharmaceutique, qui a déjà été décrite lors de communiqués de presse précédents. Si l'on fait abstraction de l'effet de cette nouvelle activité, et à la différence de ce qui avait été observé au cours des trois premiers mois de 2002, la valeur des exportations au mois d'avril aurait été plus élevée (de 3,7 p.c.) que celle enregistrée douze mois plus tôt.

Indicateurs du commerce extérieur - Avril 2002¹

	Exportations		Importations		Solde (en milliards d'euros)	
	En milliards d'euros	Pourcentages de variation ²	En milliards d'euros	Pourcentages de variation ²	Avril 2001	Avril 2002
Commerce intracommunautaire (UE)	13,4	5,4	12,0	7,0	1,5	1,4
Commerce extracommunautaire (extra-UE)	5,0	21,0	5,0	-0,7	-0,9	-0,1
Total	18,4	9,2	17,0	4,6	0,6	1,4
P.m. (Total sans la nouvelle activité)	(17,2)	(3,7)	(15,9)	(-1,4)	(0,5)	(1,3)

Source: BNB.

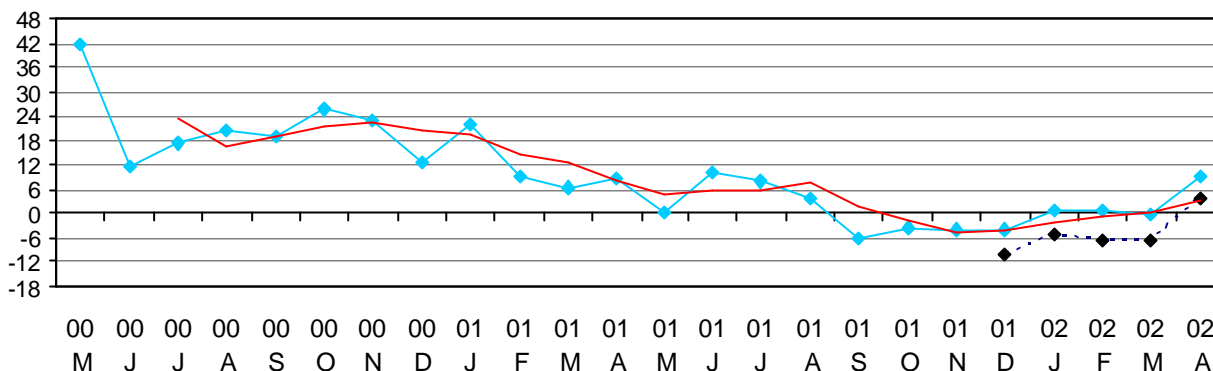
¹ Ces chiffres, établis selon le concept communautaire, seront sujets à révision dès le mois prochain. Le concept communautaire est basé sur le franchissement des frontières par les marchandises alors que le concept national est basé sur le transfert de propriété entre un résident et un non-résident. Pour plus de précisions, voir article dans le Bulletin mensuel du commerce extérieur de mars 2001.

² Par rapport au mois correspondant de l'année précédente.

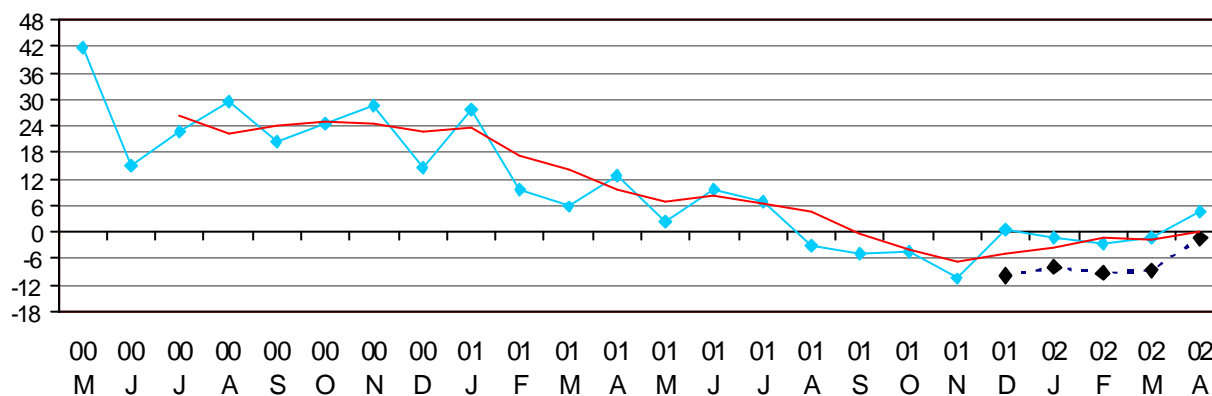
Pour plus d'informations: publication.foreigntrade@nbb.be

Evolutions récentes des exportations, des importations et de la balance commerciale selon les données du commerce extérieur

GRAPHIQUE 1 - EXPORTATIONS¹

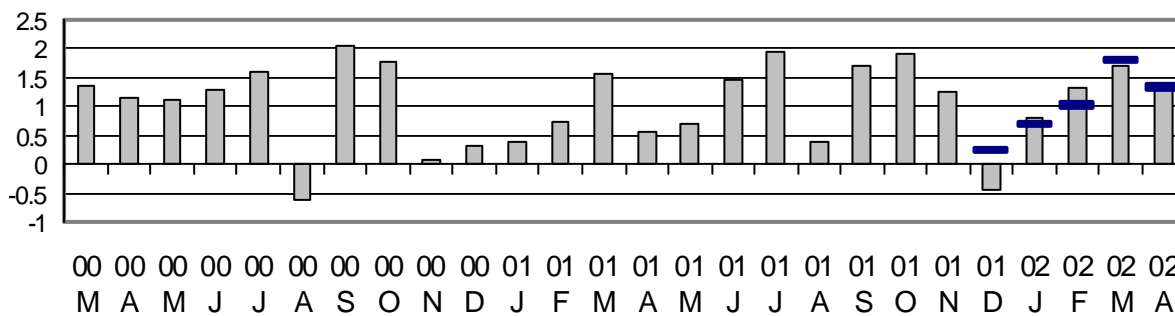


GRAPHIQUE 2 - IMPORTATIONS¹



- ¹
- ◆ = Résultats du mois, pourcentages de variation par rapport au mois correspondant de l'année précédente.
 - = Moyenne mobile sur les trois derniers mois.
 - ◆ = Résultats du mois, pourcentages de variation par rapport au mois correspondant de l'année précédente, sans la nouvelle activité.

GRAPHIQUE 3 - BALANCE COMMERCIALE (EN MILLIARDS D'EUROS)²



- ²
- = Résultats du mois.
 - = Résultats du mois sans la nouvelle activité.