



14 mai 2002

[Publication](#)

[Belgostat On-line](#)

[Information générale](#)

INSTITUT DES COMPTES NATIONAUX

Communiqué de presse : évolution du commerce extérieur belge en février 2002

Le commerce extérieur belge reste faible en février 2002

En février 2002, la balance commerciale s'est clôturée sur un excédent de 1.144 millions d'euros. Par rapport aux soldes des mois précédents (-364 millions d'euros en décembre 2001 et 738 millions d'euros en janvier 2002), il s'agit d'un résultat favorable.

Certes, tant la valeur des exportations que celle des importations ont de nouveau diminué en comparaison du mois correspondant de l'année précédente (de 1,9 et 4,2 p.c., respectivement).

Si l'on fait abstraction de l'effet de la nouvelle activité dans le secteur chimique (qui a déjà été décrite dans le communiqué de presse précédent, relatif aux résultats du mois de janvier 2002), les exportations et les importations auraient même reculé de 9,0 p.c. et 10,9 p.c., respectivement, par rapport au mois correspondant de l'année précédente.

Indicateurs du commerce extérieur - Février 2002¹

	Exportations		Importations		Solde (en milliards d'euros)	
	En milliards d'euros	Pourcentages de variation ²	En milliards d'euros	Pourcentages de variation ²	Février 2001	Février 2002
Commerce intracommunautaire (UE)	12,7	-4,3	11,6	-2,5	1,4	1,1
Commerce extracommunautaire (extra-UE)	4,6	5,3	4,6	-8,4	-0,6	0,0
Total	17,3	-1,9	16,2	-4,2	0,8	1,1
P.m. (Total sans la nouvelle activité)	(15,8)	(-9,0)	(14,8)	(-10,9)	(0,8)	(1,0)

Source: BNB.

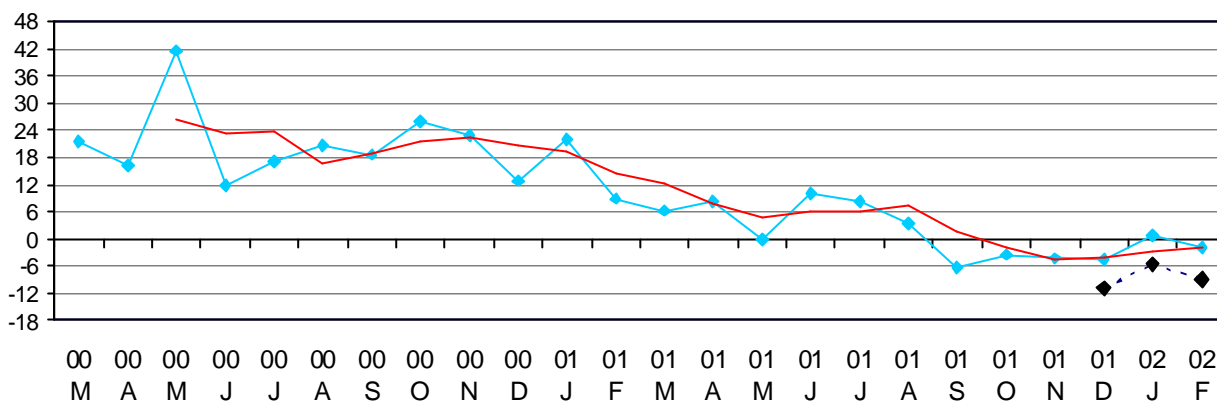
¹ Ces chiffres, établis selon le concept communautaire, seront sujets à révision dès le mois prochain. Le concept communautaire est basé sur le franchissement des frontières par les marchandises alors que le concept national est basé sur le transfert de propriété entre un résident et un non-résident. Pour plus de précisions, voir article dans le Bulletin mensuel du commerce extérieur de mars 2001.

² Par rapport au mois correspondant de l'année précédente.

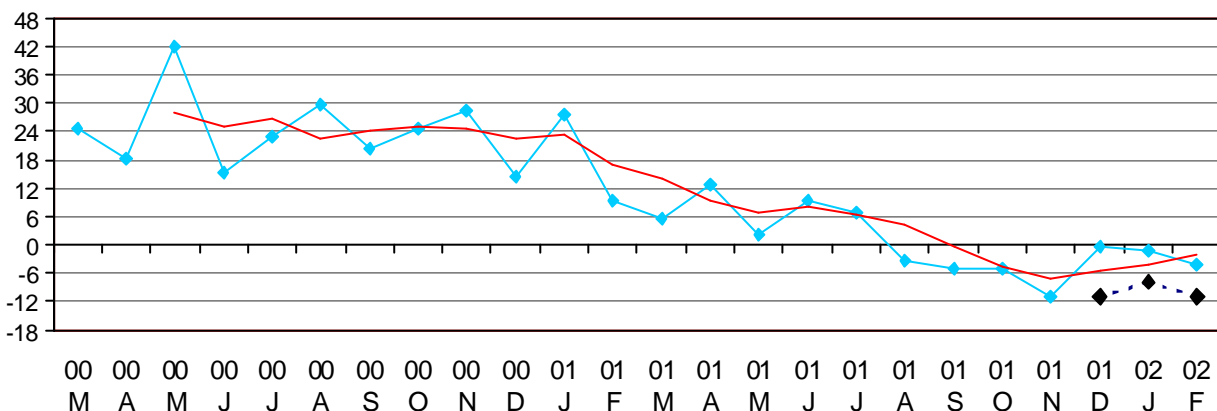
Pour plus d'informations : publication.foreigntrade@nbb.be

Evolutions récentes des exportations, des importations et de la balance commerciale selon les données du commerce extérieur

GRAPHIQUE 1 - EXPORTATIONS¹

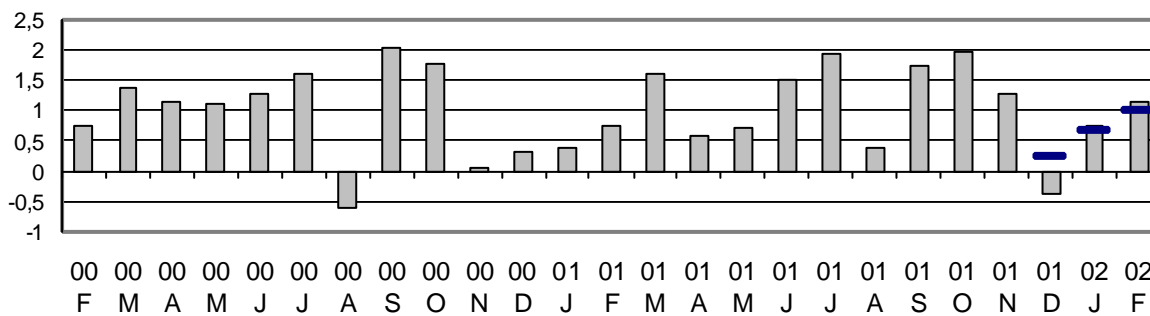


GRAPHIQUE 2 - IMPORTATIONS¹



¹ ◆ = Résultats du mois, pourcentages de variation par rapport au mois correspondant de l'année précédente.
 - = Moyenne mobile sur les trois derniers mois.
 ◆ = Résultats du mois, pourcentages de variation par rapport au mois correspondant de l'année précédente, sans la nouvelle activité.

GRAPHIQUE 3 - BALANCE COMMERCIALE (EN MILLIARDS D'EUROS)²



² ■ = Résultats du mois.
 ■ = Résultats du mois sans la nouvelle activité.