



17 avril 2002

[Publication](#)

[Belgostat On-line](#)

[Information générale](#)

INSTITUT DES COMPTES NATIONAUX

Communiqué de presse: évolution du commerce extérieur belge en janvier 2002

Signe d'une reprise du commerce extérieur belge ?

En janvier 2002, la balance commerciale s'est clôturée sur un excédent de plus de 800 millions d'euros. Par rapport au mois correspondant de l'année précédente, les exportations ont crû en valeur de 3,9 p.c. et les importations, de 1,9 p.c. Compte tenu des résultats relativement décevants des derniers mois de 2001 - lorsque la valeur du commerce extérieur ne cessait de décroître - il s'agit d'un redressement remarquable.

Toutefois, cette reprise est en grande partie imputable à une nouvelle activité dans le secteur pharmaceutique. Depuis décembre 2001, d'importantes quantités de produits sont importées d'Irlande en Belgique, d'où elles sont exportées vers divers pays, principalement l'Allemagne et les Etats-Unis.

Sans cette nouvelle activité, les exportations et les importations auraient reculé respectivement de 2,2 p.c. et de 4,7 p.c.

Ce recul, nettement moins élevé que celui des mois précédents, résulte à la fois d'une baisse des prix moins importante et d'une évolution moins défavorable des volumes.

Les prochains mois permettront de préciser si cette reprise est temporaire ou si, au contraire, il s'agit du début d'une période de redressement pour le commerce extérieur belge.

Indicateurs du commerce extérieur - Janvier 2002¹

	Exportations		Importations		Solde (en milliards d'euros)	
	En milliards d'euros	Pourcentages de variation ²	En milliards d'euros	Pourcentages de variation ²	Janvier 2001	Janvier 2002
Commerce intracommunautaire (UE)	13,7	1,9	12,7	7,1	1,6	1,1
Commerce extracommunautaire (extra-UE)	4,6	10,7	4,9	-9,8	-1,2	-0,3
Total	18,3	3,9	17,5	1,9	0,4	0,8
P.m. (Total sans la nouvelle activité)	(17,0)	(-2,2)	(16,2)	(-4,7)	(0,3)	(0,7)

Source: BNB.

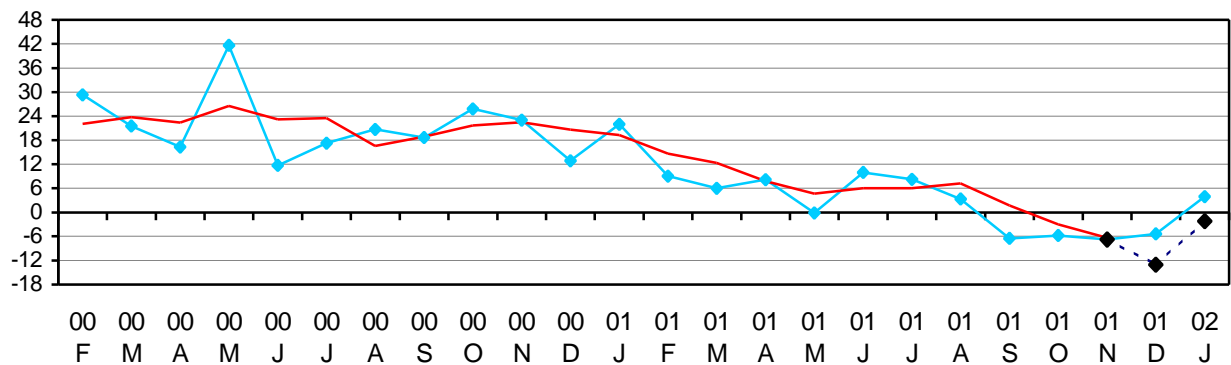
¹ Ces chiffres, établis selon le concept communautaire, seront sujets à révision dès le mois prochain. Le concept communautaire est basé sur le franchissement des frontières par les marchandises alors que le concept national est basé sur le transfert de propriété entre un résident et un non-résident. Pour plus de précisions, voir article dans le Bulletin mensuel du commerce extérieur de mars 2001.

² Par rapport au mois correspondant de l'année précédente.

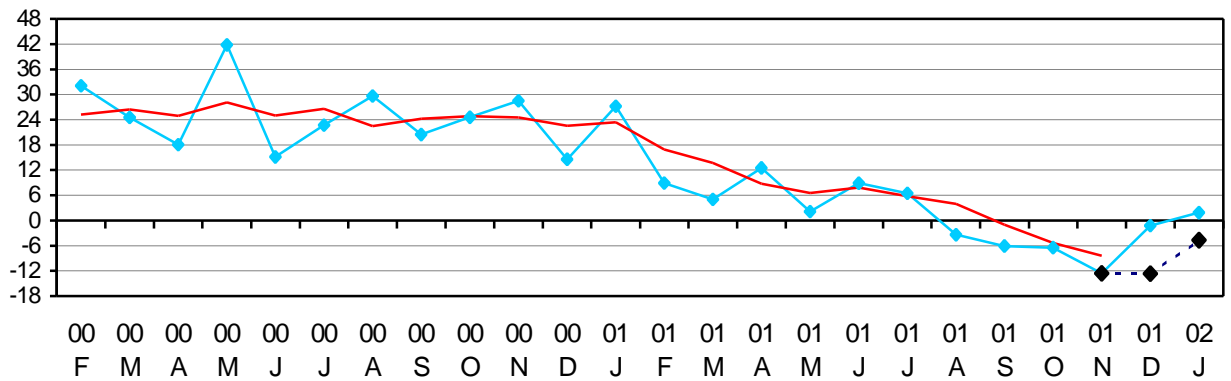
Pour plus d'informations: publication.foreigntrade@nbb.be

Evolutions récentes des exportations, des importations et de la balance commerciale selon les données du commerce extérieur

GRAPHIQUE 1 - EXPORTATIONS¹

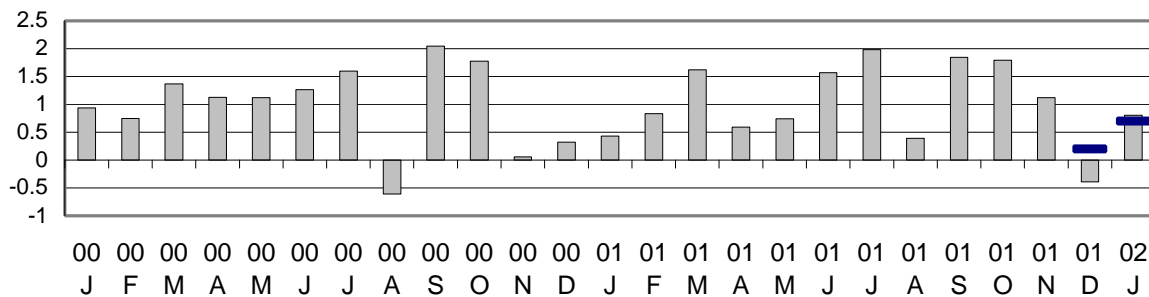


GRAPHIQUE 2 - IMPORTATIONS¹



¹ ◆ = Résultats du mois, pourcentages de variation par rapport au mois correspondant de l'année précédente.
 - = Moyenne mobile sur les trois derniers mois.
 ◆ = Résultats du mois, pourcentages de variation par rapport au mois correspondant de l'année précédente, sans la nouvelle activité.

GRAPHIQUE 3 - BALANCE COMMERCIALE (EN MILLIARDS D'EUROS)²



² ■ = Résultats du mois.
 — = Résultats du mois sans la nouvelle activité.