



13 mars 2002

[Publication](#)

[Belgostat On-line](#)

[Information générale](#)

INSTITUT DES COMPTES NATIONAUX

Communiqué de presse: évolution du commerce extérieur de la Belgique en décembre 2001

Croissance de près de 3 p.c. du commerce extérieur de la Belgique en 2001

En décembre 2001, les exportations ont baissé en valeur de 5,4 p.c. par rapport à décembre 2000 et les importations, de 1,2 p.c.

Le recul moins prononcé des importations s'explique par un phénomène temporaire: un important lot de produits chimiques a été transféré d'Irlande en Belgique, pour être ensuite distribué à travers l'Europe. Les premiers indicateurs relatifs à janvier 2002 confirment que ce redressement a été de courte durée: les importations seraient revenues à leur niveau d'avant décembre 2001.

Le recul des exportations est imputable à la fois à une baisse des prix et une baisse des volumes, qui ont toutes deux eu une incidence quasiment similaire.

Selon les premiers indicateurs relatifs au mois de janvier 2002, les exportations continuent de s'affaiblir.

En décembre 2001, la balance commerciale a affiché un déficit de 400 millions d'euros.

En dépit de la croissance relativement mauvaise du commerce extérieur à la fin de 2001, la valeur des importations a été, sur l'ensemble de l'année, 2,7 p.c. supérieure à celle observée en 2000, et celle des exportations a même progressé de 2,9 p.c.

Indicateurs du commerce extérieur - Décembre 2001¹

	Exportations		Importations		Solde (en milliards d'euros)	
	En milliards d'euros	Pourcentages de variation ²	En milliards d'euros	Pourcentages de variation ²	Décembre 2000	Décembre 2001
Commerce intracommunautaire (UE)	11,9	-4,8	12,3	4,1	0,7	-0,3
Commerce extracommunautaire (extra-UE)	4,2	-7,0	4,2	-14,1	-0,4	-0,1
Total	16,1	-5,4	16,5	-1,2	0,3	-0,4
dont: valeurs unitaires	-	-2,9	-	-5,4	-	2,4 ³
volumes	-	-2,6	-	4,4	-	-6,7 ⁴

Source: BNB.

¹ Ces chiffres, établis selon le concept communautaire, seront sujets à révision dès le mois prochain. Le concept communautaire est basé sur le franchissement des frontières par les marchandises alors que le concept national est basé sur le transfert de propriété entre un résident et un non-résident. Pour plus de précisions, voir article dans le Bulletin mensuel du commerce extérieur de mars 2001.

² Par rapport au mois correspondant de l'année précédente.

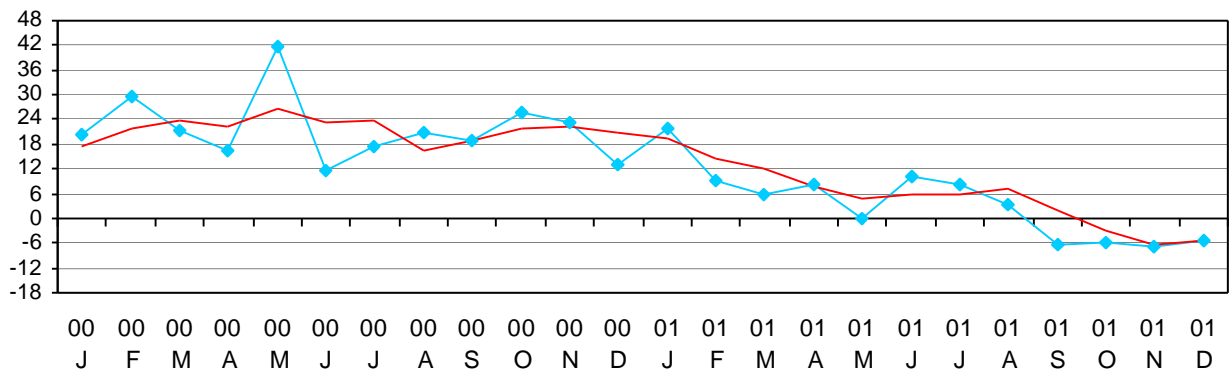
³ Evolution des termes de l'échange en pourcent par rapport au mois correspondant de l'année précédente.

⁴ Variation du taux de couverture en pourcent par rapport au mois correspondant de l'année précédente.

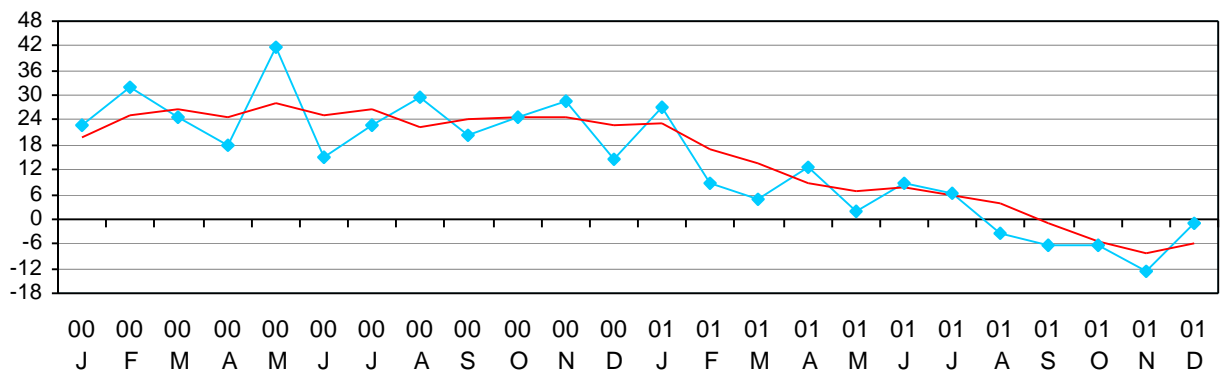
Pour plus d'informations: publication.foreigntrade@nbb.be

Evolutions récentes des exportations, des importations et de la balance commerciale selon les données du commerce extérieur

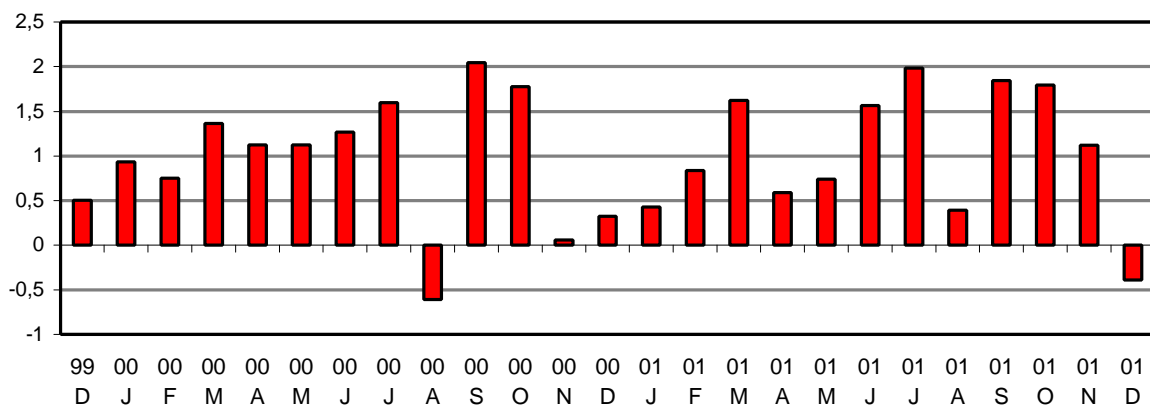
GRAPHIQUE 1 - EXPORTATIONS¹



GRAPHIQUE 2 - IMPORTATIONS¹



GRAPHIQUE 3 - BALANCE COMMERCIALE (EN MILLIARDS D'EUROS)



¹ ◆ = Résultats du mois, pourcentages de variation par rapport au mois correspondant de l'année précédente.
 — = Moyenne mobile sur les trois derniers mois.