



15 février 2002

Publication

[Belgostat On-line](#)

[Information générale](#)

INSTITUT DES COMPTES NATIONAUX

Communiqué de presse : évolution du commerce extérieur de la Belgique en novembre 2001

Pas encore d'amélioration pour les exportations et les importations

Par rapport au mois correspondant de 2000, les exportations ont fléchi de 6,8 p.c. en valeur en novembre 2001 et les importations, de 12,6 p.c. A la suite du repli considérable des importations, la balance commerciale a dégagé un surplus important.

Le recul des flux d'importations et d'exportations résulte d'une combinaison de baisses des prix et des volumes, les diminutions en volume exerçant l'effet le plus important.

En raison de la baisse plus prononcée des prix à l'importation que des prix à l'exportation, les termes de l'échange se sont améliorés (+2,8 p.c.) par rapport au mois correspondant de l'année précédente.

Le taux de couverture s'est également redressé (+3,0 p.c.), et ce malgré la baisse de 4,8 p.c. du volume des exportations; par rapport à novembre 2000, les importations ont en effet reculé de 8,0 p.c. en volume.

Tant pour les exportations que pour les importations, le commerce extracomunautaire a régressé de façon relativement plus prononcée que le commerce intracomunautaire.

Grâce à la relative vigueur du commerce extérieur au début de 2001, la valeur des importations, au cours des onze premiers mois de l'année, a encore dépassé de 3,1 p.c. celle enregistrée au cours de la période correspondante de 2000, tandis que pour les exportations, le pourcentage est de 3,7 p.c.

Selon les premiers indicateurs relatifs au mois de décembre, les exportations auraient continué à s'affaiblir. Les importations, par contre, se seraient légèrement redressées sous l'effet de quelques mouvements de stocks.

Indicateurs du commerce extérieur - Novembre 2001¹

	Exportations		Importations		Solde (en milliards d'euros)	
	En milliards d'euros	Pourcentages de variation ²	En milliards d'euros	Pourcentages de variation ²	Novembre 2000	Novembre 2001
Commerce intracomunautaire (UE)	12,7	-5,7	11,0	-11,4	1,1	1,7
Commerce extracomunautaire (extra-UE)	4,4	-9,8	5,0	-15,3	-1,0	-0,6
Total	17,1	-6,8	16,0	-12,6	0,1	1,1
dont: valeurs unitaires	-	-2,1	-	-5,1	-	2,8 ³
volumes	-	-4,8	-	-8,0	-	3,0 ⁴

Source: BNB.

¹ Ces chiffres, établis selon le concept communautaire, seront sujets à révision dès le mois prochain. Le concept communautaire est basé sur le franchissement des frontières par les marchandises alors que le concept national est basé sur le transfert de propriété entre un résident et un non-résident. Pour plus de précisions, voir article dans le Bulletin mensuel du commerce extérieur de mars 2001.

² Par rapport au mois correspondant de l'année précédente.

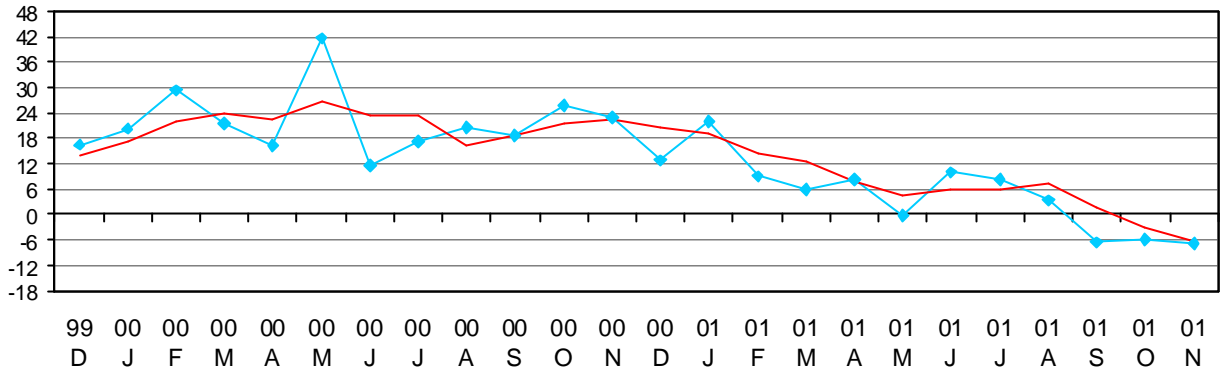
³ Evolution des termes de l'échange en pourcent par rapport au mois correspondant de l'année précédente.

⁴ Variation du taux de couverture en pourcent par rapport au mois correspondant de l'année précédente.

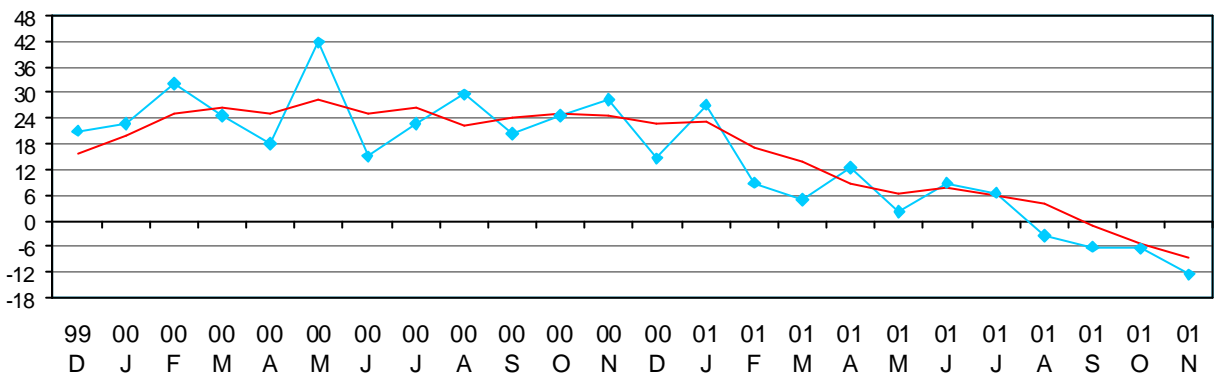
Pour plus d'informations : publication.foreigntrade@nbb.be

Evolutions récentes des exportations, des importations et de la balance commerciale selon les données du commerce extérieur

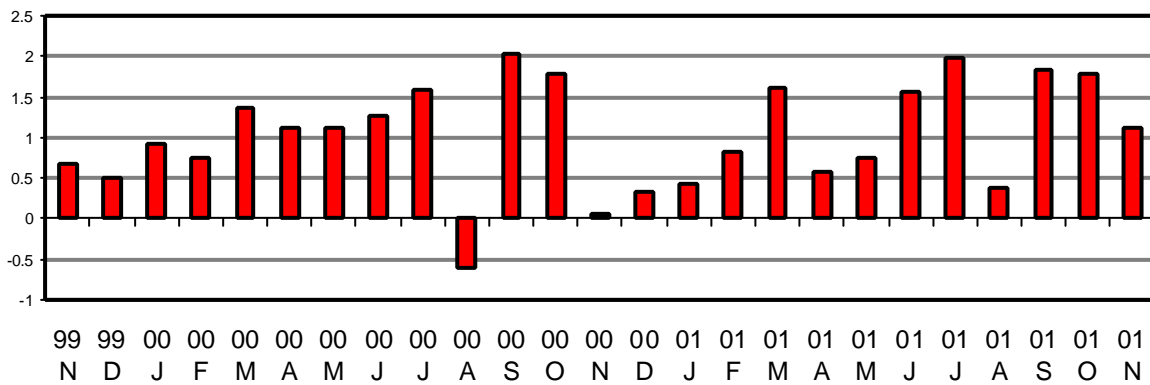
GRAPHIQUE 1 - EXPORTATIONS¹



GRAPHIQUE 2 - IMPORTATIONS¹



GRAPHIQUE 3 - BALANCE COMMERCIALE (EN MILLIARDS D'EUROS)



¹ ♦ = Résultats du mois, pourcentages de variation par rapport au mois correspondant de l'année précédente.
 - = Moyenne mobile sur les trois derniers mois.