



17 janvier 2002

Publication

Belgostat On-line

Information générale

INSTITUT DES COMPTES NATIONAUX

Communiqué de presse: évolution du commerce extérieur de la Belgique en octobre 2001

Nouveau repli des exportations et des importations

Ces derniers mois, les importations et les exportations belges se sont constamment affaiblies. En octobre 2001, les exportations ont baissé en valeur de 6,9 p.c. par rapport au mois correspondant de l'année précédente et les importations, de 7,0 p.c. Le solde de la balance commerciale n'a dès lors quasiment pas varié. Le recul des importations comme des exportations est imputable à des baisses conjuguées des prix et des volumes.

En raison du repli plus important des prix à l'importation que des prix à l'exportation, les termes de l'échange se sont améliorés (+0,8 p.c.) par rapport à ceux du mois correspondant de l'année précédente.

En revanche, le taux de couverture s'est détérioré (-0,7 p.c.): par rapport à octobre 2000, les exportations se sont contractées de 3,4 p.c. en volume, tandis que les importations ont reculé de 2,7 p.c.

Tant pour les exportations que pour les importations, le repli concerne surtout le commerce extracommunautaire (-14,1 p.c. en valeur pour les exportations et -13,1 p.c. en valeur pour les importations). C'est principalement le commerce avec les Etats-Unis qui a fortement régressé.

Grâce à la relative vigueur du commerce extérieur au début de 2001, la valeur des importations et des exportations se situe encore, pour le total des dix premiers mois de 2001, 4,0 p.c. au-delà de celle enregistrée pour la période correspondante de 2000.

Selon les premiers indicateurs relatifs au mois de novembre, le commerce extérieur aurait toutefois continué à s'affaiblir.

Indicateurs du commerce extérieur - Octobre 2001¹

	Exportations		Importations		Solde (en milliards d'euros)	
	En milliards d'euros	Pourcentages de variation ²	En milliards d'euros	Pourcentages de variation ²	Octobre 2000	Octobre 2001
Commerce intracommunautaire (UE)	13,6	-4,4	11,3	-4,1	2,5	2,4
Commerce extracommunautaire (extra-UE)	4,3	-14,1	5,0	-13,1	-0,8	-0,7
Total	17,9	-6,9	16,3	-7,0	1,8	1,7
dont: valeurs unitaires	-	-3,6	-	-4,4	-	0,8 ³
volumes	-	-3,4	-	-2,7	-	-0,7 ⁴

Source: BNB.

¹ Ces chiffres, établis selon le concept communautaire, seront sujets à révision dès le mois prochain. Le concept communautaire est basé sur le franchissement des frontières par les marchandises alors que le concept national est basé sur le transfert de propriété entre un résident et un non-résident. Pour plus de précisions, voir article dans le Bulletin mensuel du commerce extérieur de mars 2001.

² Par rapport au mois correspondant de l'année précédente.

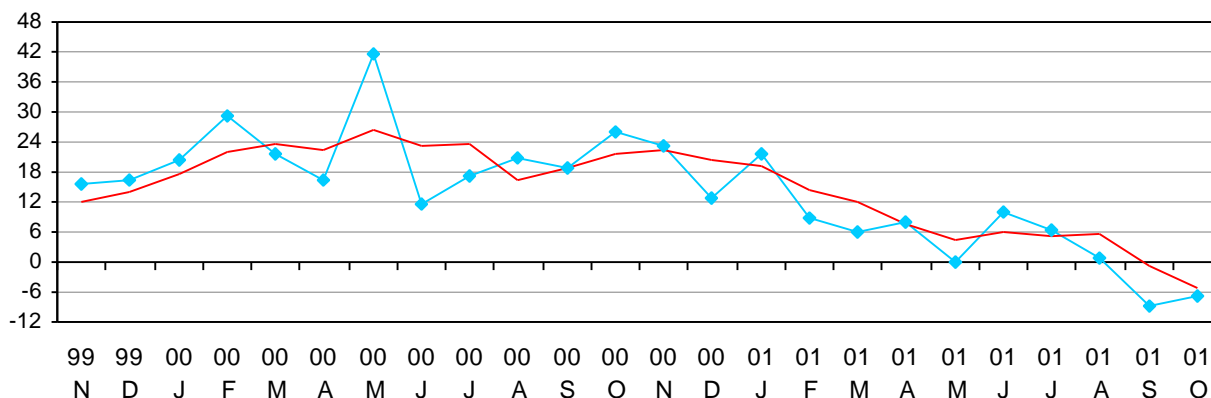
³ Evolution des termes de l'échange en pourcent par rapport au mois correspondant de l'année précédente.

⁴ Variation du taux de couverture en pourcent par rapport au mois correspondant de l'année précédente.

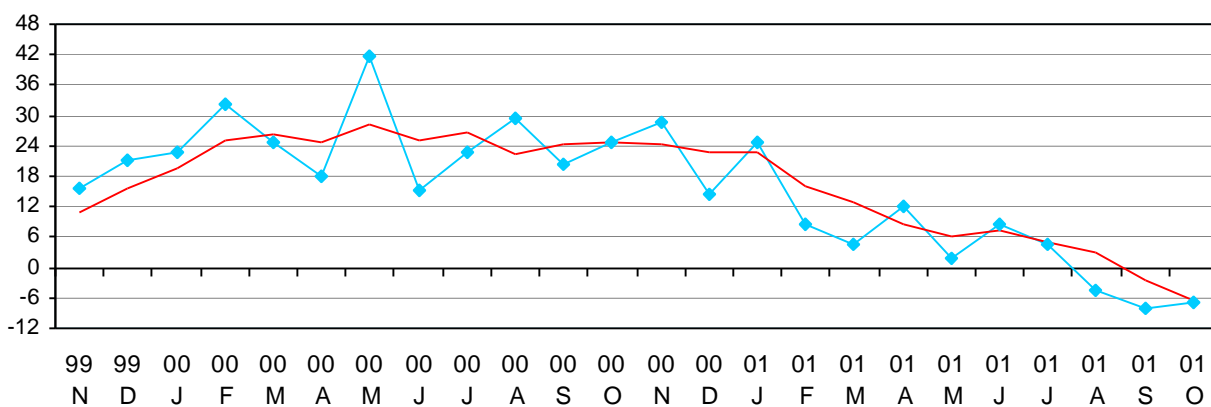
Pour plus d'informations: publication.foreigntrade@nbb.be

Evolutions récentes des exportations, des importations et de la balance commerciale selon les données du commerce extérieur

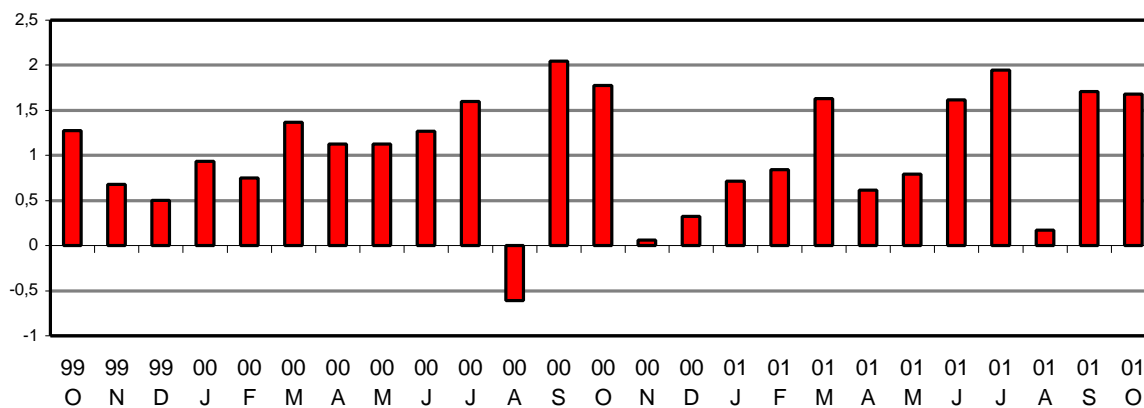
GRAPHIQUE 1 - EXPORTATIONS¹



GRAPHIQUE 2 - IMPORTATIONS¹



GRAPHIQUE 3 - BALANCE COMMERCIALE (EN MILLIARDS D'EUROS)



¹ ◆ = Résultats du mois, pourcentages de variation par rapport au mois correspondant de l'année précédente.
 — = Moyenne mobile sur les trois derniers mois.