

2010-08-20

COMMUNIQUÉ DE PRESSE

Liens: [BelgoStat On-line](#) [Information générale](#)

Enquête auprès des consommateurs d'août 2010

LA CONFIANCE DES CONSOMMATEURS RESTE ORIENTÉE À LA HAUSSE EN AOÛT

L'indicateur de confiance des consommateurs a poursuivi en août la progression qu'il avait amorcée au cours des deux mois précédents.

Chacune de ses quatre composantes a enregistré une amélioration. Les consommateurs se sont de nouveau montrés plus optimistes quant aux perspectives économiques générales et leur pessimisme relatif à une recrudescence du chômage s'est encore atténué. En comparaison du mois précédent, les ménages sont apparus quelque peu plus confiants en ce qui concerne leur situation financière et leur capacité d'épargne au cours des douze mois à venir.

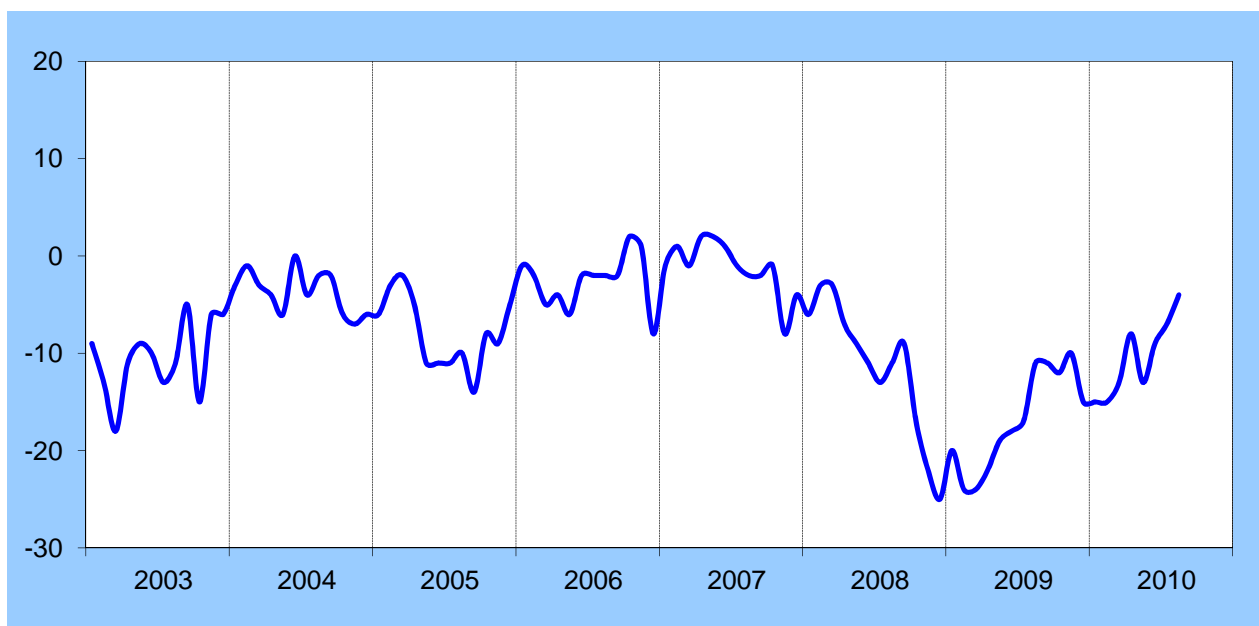
Indicateurs de la confiance des consommateurs

		Prévisions au cours des douze prochains mois				Indicateur de confiance des consommateurs
		Situation économique en Belgique	Chômage en Belgique ¹	Situation financière des ménages	Capacité d'épargne des ménages	
2009	août	7	57	1	5	-11
	septembre	6	57	1	6	-11
	octobre	3	57	3	6	-12
	novembre	10	55	3	3	-10
	décembre	0	65	1	4	-15
2010	janvier	-2	65	1	7	-15
	février	-1	64	0	5	-15
	mars	2	60	2	6	-13
	avril	8	43	2	1	-8
	mai	-6	47	-1	3	-13
	juin	-4	40	1	6	-9
	juillet	4	31	0	0	-7
	août	7	27	1	3	-4

Source: Banque nationale de Belgique.

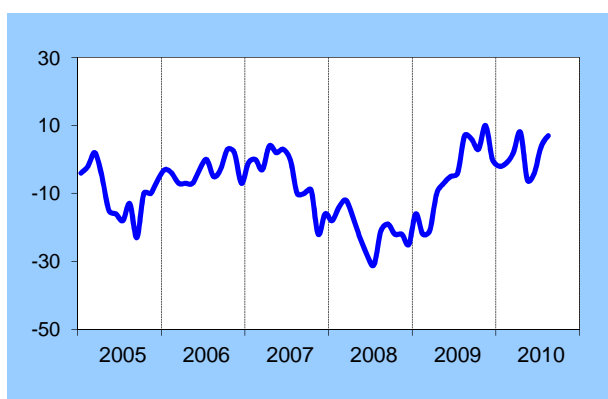
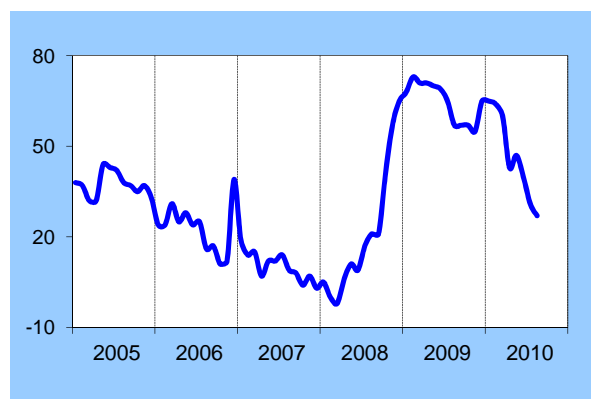
¹ En ce qui concerne la question relative aux prévisions de chômage, une augmentation indique une évolution moins favorable tandis qu'une diminution indique une évolution plus favorable.

INDICATEUR DE CONFIANCE DES CONSOMMATEURS

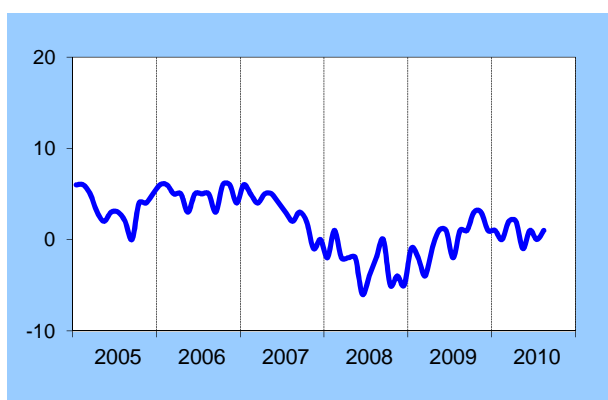


Prévisions pour les douze prochains mois

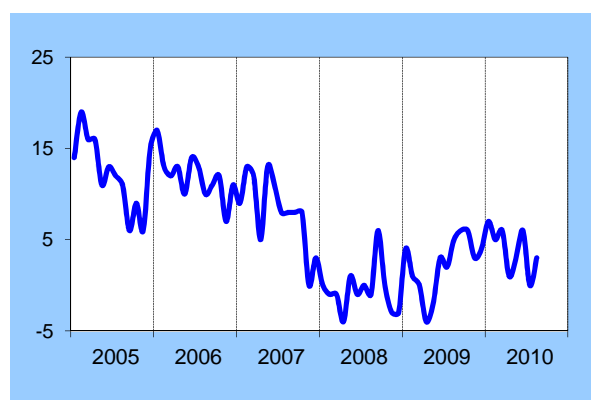
Situation économique en Belgique

Chômage en Belgique¹

Situation financière des ménages



Capacité d'épargne des ménages



¹ En ce qui concerne la question relative aux prévisions du chômage, une augmentation indique une évolution moins favorable tandis qu'une diminution indique une évolution plus favorable.