

2009-10-20

COMMUNIQUÉ DE PRESSE

Liens: [BelgoStat On-line](#) [Information générale](#)

Enquête auprès des consommateurs d'octobre 2009

PEU D'ÉVOLUTION DE LA CONFIANCE DES CONSOMMATEURS EN OCTOBRE

En octobre, l'indicateur de confiance des consommateurs s'est quasiment stabilisé au niveau observé au cours des deux mois précédents.

Même si les consommateurs se sont montrés moins optimistes quant à l'évolution économique future en Belgique, la crainte d'une recrudescence du chômage ne s'est pas ravivée. En ce qui concerne leur situation personnelle, les ménages s'attendent à une amélioration de leur situation financière sans toutefois anticiper une hausse de leur capacité d'épargne pour les douze prochains mois.

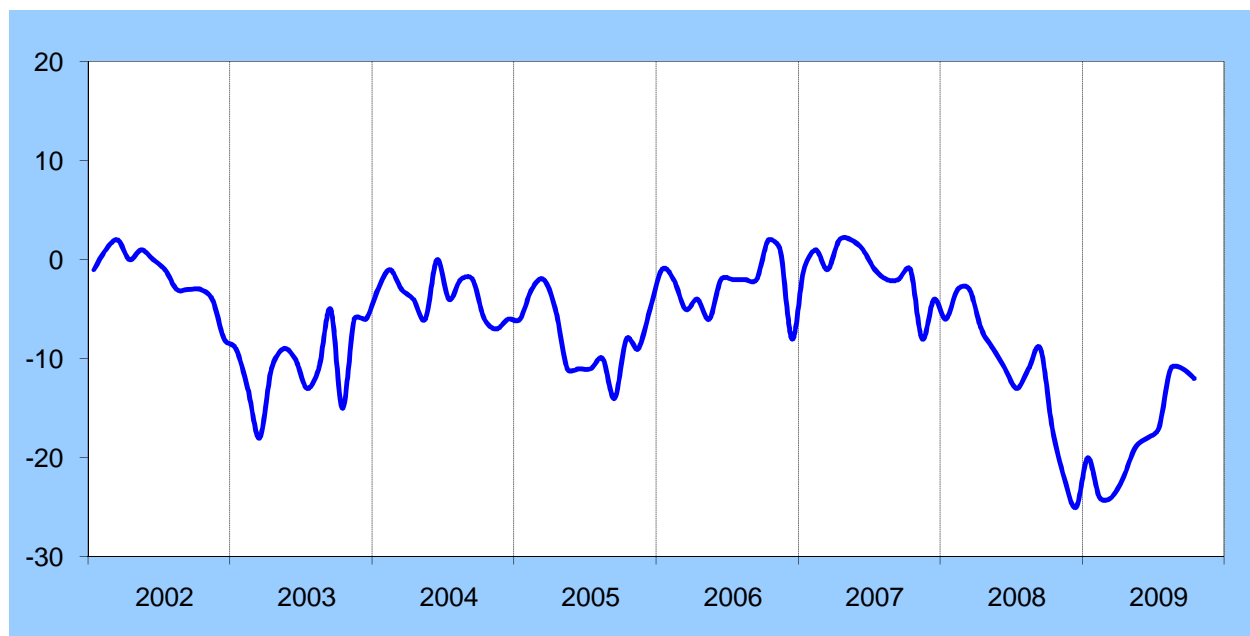
Indicateurs de la confiance des consommateurs

		Prévisions au cours des douze prochains mois				Indicateur de confiance des consommateurs
		Situation économique en Belgique	Chômage en Belgique ¹	Situation financière des ménages	Capacité d'épargne des ménages	
2008	octobre	-22	41	-5	0	-17
	novembre	-22	57	-4	-3	-22
	décembre	-25	65	-5	-3	-25
2009	janvier	-16	68	-1	4	-20
	février	-22	73	-2	1	-24
	mars	-21	71	-4	0	-24
	avril	-10	71	-1	-4	-22
	mai	-7	70	1	-2	-19
	juin	-5	69	1	3	-18
	juillet	-4	65	-2	2	-17
	août	7	57	1	5	-11
	septembre	6	57	1	6	-11
	octobre	3	57	3	6	-12

Source: Banque nationale de Belgique.

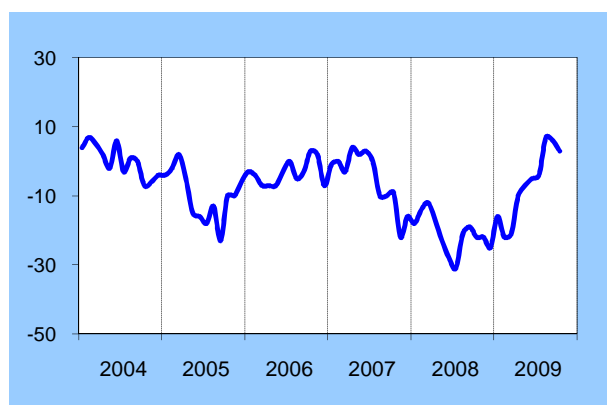
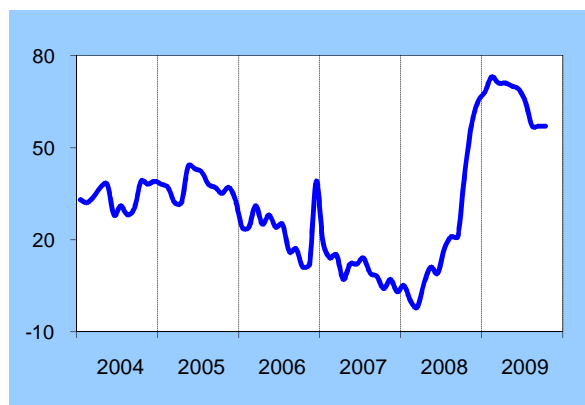
¹ En ce qui concerne la question relative aux prévisions de chômage, une augmentation indique une évolution moins favorable tandis qu'une diminution indique une évolution plus favorable.

INDICATEUR DE CONFIANCE DES CONSOMMATEURS

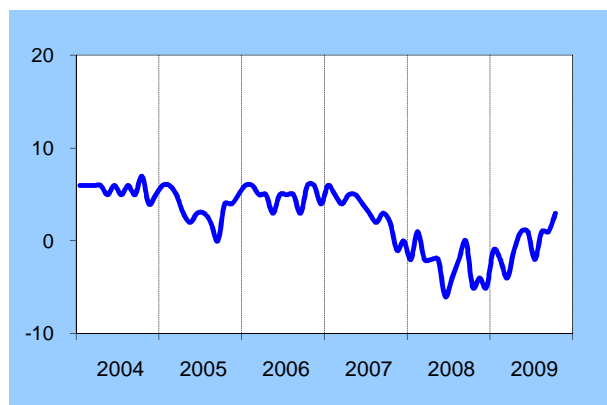


Prévisions pour les douze prochains mois

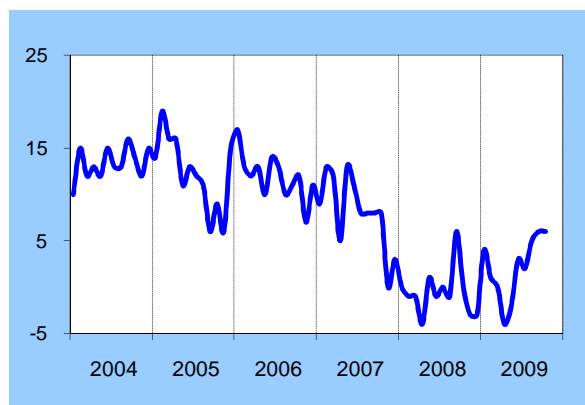
Situation économique en Belgique

Chômage en Belgique¹

Situation financière des ménages



Capacité d'épargne des ménages



¹ En ce qui concerne la question relative aux prévisions du chômage, une augmentation indique une évolution moins favorable tandis qu'une diminution indique une évolution plus favorable.